

機械設備工事特記仕様書

I 工事概要
1 工事名称 障害者生活介護事業所建築工事
2 工事場所 草加市柿木町字竹1213番1、1214番3
3 工期 契約日から平成年月日

4 建物概要
建物名称 障害者福祉施設
構造 鉄骨造
階数 地上2階建て
延面積 (m2) 1,168.23
消防法施行令別表第一 6項 (ハ)

5 工事種目 (●印を付いたものを適用する。)
建物及び屋外 工事種別
●空気調和設備 一式
●換気設備 一式
○排煙設備
○自動制御設備
●衛生器具設備 一式
●給水設備 一式
●排水設備 一式
●給湯設備 一式
●消火設備 一式
○厨房機器設備
●ガス設備 一式
●浄化槽設備 一式

6 指定部分 ※無
7 工事範囲 図示のとおり
8 機械設備工事概要

方式及び種別
空調方式
給湯方式
排水方式
給湯方式
主熱源
消防設備等の種別
方式の種別
埼玉県環境配慮方針の適用項目 (12)

9 電気設備工事及び建築工事
電気設備工事を含む場合、電気設備工事及び建築工事とは、それぞれの工事仕様を適用し、下記の工事仕様は適用しない。

II 工事仕様
1 共通仕様
(1) この工事は特記仕様書、図面によるほか、埼玉県機械設備工事特別共通仕様書(以下「特別共通仕様書」という。)

章 項目 特記事項
1 機械等
2 電気保安技術者
3 技能士の適用
4 機械の検査及び試験・施工の検査及び試験
5 監督員事務所

- 6 官公署その他への届出手続等
7 工事用電力・水等
8 工事用仮設物
9 足場・さんばし類
10 残土処分
11 埋め戻し土・盛土
12 再生砂・再生砕石・再生アスコン使用
13 発生材の処理等
14 容量等の表示
15 配管
16 耐震措置

設備機器の固定等は、すべて「国土交通省国土技術政策総合研究所・独立行政法人建築研究所監修の建築設備設計・施工指針2014年版」により行う。
ただし、設計用地震力(水平及び鉛直)は次の設計用水平地震度KH及び設計用鉛直地震度KV(KH/2)を用いて計算する。
設計用水平地震度と設計用鉛直地震度は同時に作用するものとする。
設計用水平地震度
耐震安全性の分類
設置場所 特定の施設 一般の施設
重要機器 重要機器 一般機器 一般機器

16-1 あと施工アンカー
17 防凍保温工事

空調設備工事の保温の種別
区分 施工箇所 保温種別
ドレン管
蒸気管
冷水・冷温水管
温水管

(注) 1. 冷媒管は、断熱材被覆鋼管を使用し、外装は下記による。
2. 施工種別Bの材料及び施工順序4、5に替え、アルミガラス化紙原紙を使用する。
3. 機器類の保温材の種別は、(※グラスウール保温材・ロックウール保温材)とする。

ダクトの保温の種別
区分 施工箇所 保温種別
長方形ダクト
円形ダクト
消音内貼り

給排水衛生設備工事の保温の種別
区分 施工箇所 保温種別
給水管
排水及び通気管
給湯管

(注) 1. 消火、排水及び通気管のうち見えかき部は塗装を施す。
2. 排水管の管種が耐火2層管の場合は、保温を要しない。
3. 施工種別bの材料及び施工順序3、4に替え、アルミガラス化紙原紙を使用する。
4. 機器類の保温材の種別は、(※グラスウール・ロックウール)とする。
5. 消火管屋外露出部保温仕様は、e2・(ハ)・Ⅶとする。

18 防凍保温
※屋外露出給水管(呼び径20以下のみ)は、保温厚50mmの防凍保温を行うこと。
19 塗装
※屋外露出部(給水管、消火管、給湯管、膨張管、弁類を含む。)は、下記仕様により防凍保温を行う。
20 電線
表示なき電線は、600Vエコマテリアルケーブルとする。
21 はつり
既存コンクリート床、壁等の配管貫通部の穴明けは、原則としてダイヤモンドカッターを使用し、事前に走査式埋設物調査を実施すること。
22 管の埋設深さ
(1) 公道上は、道路管理者の指定する深さとする。
(2) 構内車両道路では、路盤材下面から管の上端まで600mmとする。
(3) その他の場所では、地表面(舗装する部分では路盤材下面)から管の上端まで300mmとする。

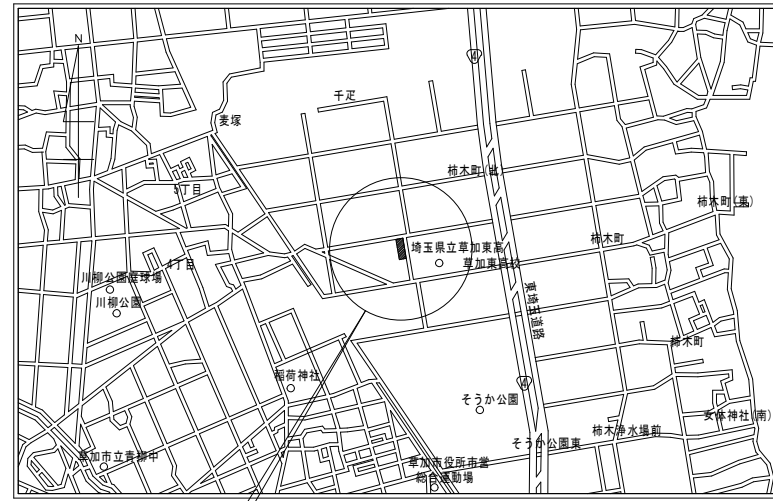
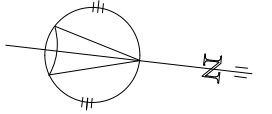
23 既設管分岐・接続
既設管に接続・分岐する場合は、原則として新設時の接合方法として標準仕様書に規定された工法による。
24 絶縁紐手の設置・種別
※コンクリートの建築物に出入りする箇所の付近の露出部配管
※鋼管と鋼管及びこれに類する部分
※鋼管とステンレス管及びこれに類する部分
※50A以下は絶縁ウレタンとし、それ以上は絶縁フレンジ・全て絶縁フレンジ
25 天井仕上げ区分
( ) 書きの室名は直天井を示し、その他は二重天井を示す。
26 他工事との取合区分
スリーブ、箱入れその他工事との取合いは、工事区分表によるものとし、施工に支障を来ない時期までに、必要な位置、大きさなどを明示し、監督員と打合わせる。
27 施工図等の取扱い
施工図等の著作権に係わる当該建物に限る使用権は、発注者に帰属するものとする。
28 保険
受注者は工事目的物及び工事材料について引渡し日まで、これを火災が保障対象になっている組立保険等にかけて、証書の写しを監督員に提出する。
(建築工事に準じる)
29 配管識別
配管等の識別は、その方法等について監督員と協議のうえ行うこと。
30 工事カルテ作成・登録
請負代金が500万円以上のときは、本工事受注時、変更時及び完成時に工事実績情報として「工事カルテ」を作成し、監督員に承諾を受けた後、(財)日本建設情報センターに登録するとともに登録結果を監督員に報告する。
(建築工事に準じる)
31 その他
完成図書の電子納品運用ガイドライン ※適用する
三相誘導電動機はJISC4213(IE3)トップランナーモーターとする。
工事に先立ち、監督員と打合せの上、住民及び関係自治会等に対して工事説明を実施すること又、工事に先立ち、「工事のお知らせ」等を配布し、周知する。

完成図には、主要機器一覧表(名称、製造者名、形式、容量又は出力、数量等)を記載すること。なお、特別共通仕様書に記載のA4製本は要しない。

- 1 共通事項
改修工事で特別に付加すべき事項について指定するものとし、それ以外は本特記仕様書の一般共通事項による。
2 改修部分の足場
本工事で単独に必要な足場は、下記により設ける。
(1) 内部足場 ※ 脚立足場
(2) 外部足場 ※ A種(種組足場) ・ B種(単管本足場) ・ C種 ・ D種
※足場を設ける場合は、「手すり先行工法に関するガイドライン」について(厚生労働省 基発第0424001号平成21年4月24日)の「手すり先行工法に関するガイドライン」により、「働きやすい安心感のある足場に関する基準」に適合する手すり、中さん及び幅木の機能を有する足場とし、足場の組立て、解体又は変更の作業は、「手すり先行工法による足場の組立て等に関する基準」の(2)(2)手すり設置方式又は(3)手すり先行専用足場方式により行うものとする。
3 既存部分養生・既存家具等養生
(1) 関係請負業者と共用部分
※別契約の関係請負業者が定着したものは無償で使用できる。
・本工事で負担とする。(種別は(2)による。)
(2) 本工事で単独で必要となる養生は、下記による。
※ビニールシート ・ 合板
4 備品等の移動
・別途工事 ・ 本工事 ※接続配管等の取外し、接続は本工事
5 仮設間仕切り
(1) 関係請負業者と共用部分
※別契約の関係請負業者が定着したものは無償で使用できる。
・本工事で負担とする。(種別は(2)による。)
(2) 本工事で単独で必要となる仮設間仕切りは、下記による。
※A種 単管下地全面シート張り
6 撤去後機材の扱ひ
(1) 改修部分の機材は原則として撤去後新品に取替えるものとし、再使用する場合は図示区分による。
(2) 撤去後再使用の指定がない機材のうち、撤去後使用価値を有するものは、現場発生品として監督員に報告する。
それ以外の機材は種類別に産業廃棄物として分別処分し、マニフェストを監督員に提出する。
7 支持金物の再使用
(1) インサート金物 ・ 再使用できる ※新品
(2) 形鋼支持金物等 ・ 再使用できる ※新品
8 あと施工アンカーの種別
金属拡張アンカー又は接着系アンカーを使用するものとし、その使用については、監督員の承諾を受けるものとする。
9 フロン回収
冷媒管の撤去に当たっては、すべてのフロンガスを回収し下記の方法で処理する。
※破壊プラント搬入 ・ フロン再生後引き渡し ・ 未再生引き渡し
「特定製品に係るフロン類の回収及び破壊の実施の確保等に関する法律」に基づき処理すること。
10 総合調整
※全体再調整 ・ 改修部及び影響部のみ調整
11 既設基礎類の解体はつり
建設機械は、原則として、排出ガス対策型、低騒音型、低振動型を使用すること。
現場内で使用する重機等は、解体建築物の位置及び規模に応じた機種及び規格のものを選定すること。
粉じんの飛散等により周辺環境に影響を及ぼさないよう適宜散水や粉じん発生源を覆うなど環境対策に配慮すること。
12 その他
・ 便所内露出SUS管及び洗面内露出SUS管は保温を要しない。
・ 図面上の縮尺は、発注図の大きさを日本工業規格A1版とした縮尺とする。
※以下は、高等学校および特別支援学校の改修工事(夏休み工事)に適用する。
(1) 受注者は、施工にあたって学校運営に支障の無いように縮尺に打合せを行うこと。
(2) 十分に騒音振動など周辺に大きな影響のある工事については原則として夏休み期間に設定すること。
以上のことを留意し、工程管理、安全管理に万全を期すること。
・ 同時期発注の関連工事：建築工事、電気設備工事

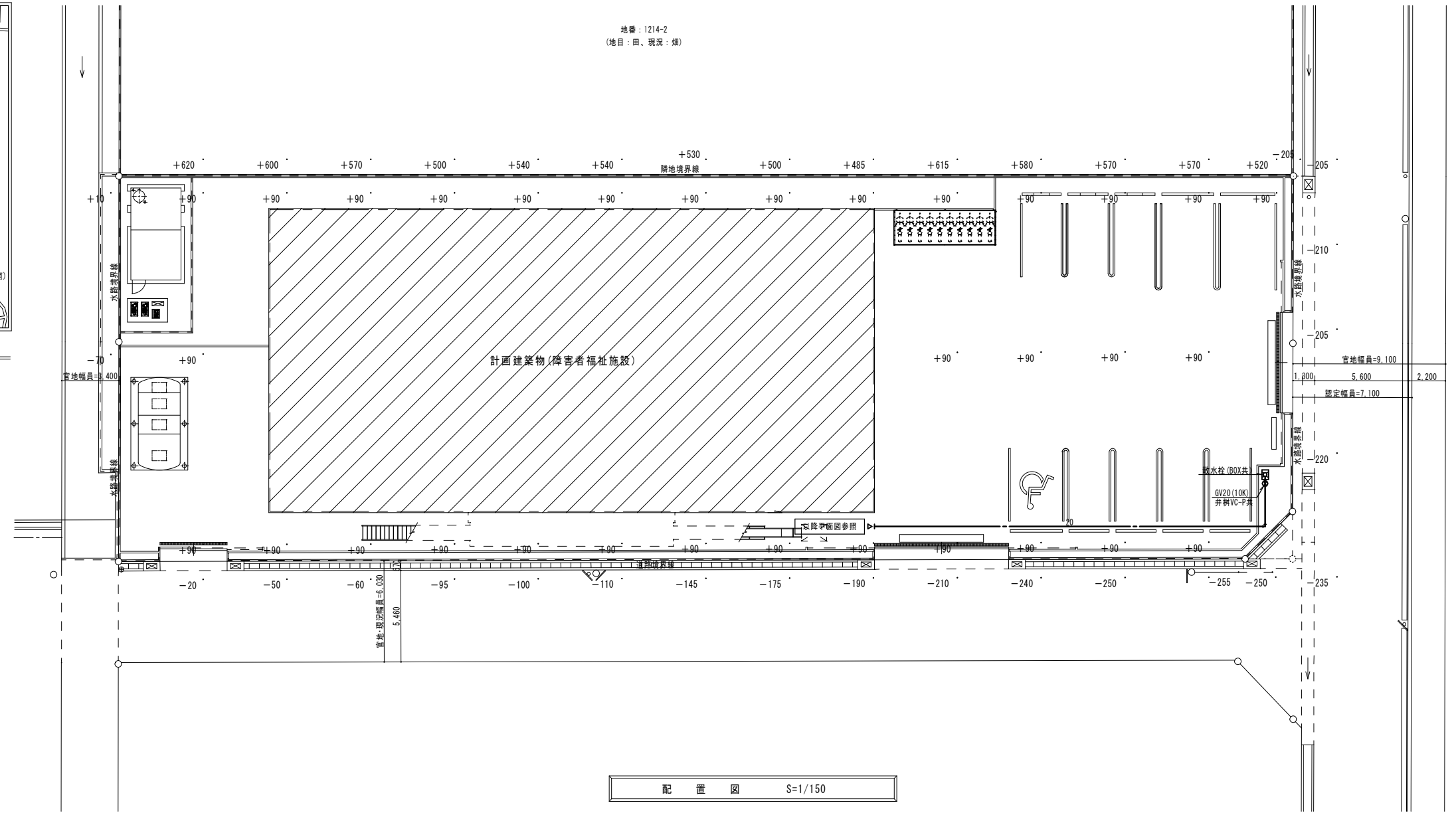


凡				例			
記号	名称	仕様	施工区分・備考	記号	名称	仕様	施工区分・備考
	冷水管	冷媒用被覆銅管Lタイプ	屋外露出・天井内・パイプシャフト内		給水管	耐衝撃性塩化ビニル管 H1VP	JIS K 6742 地中配管・屋内土間
	ドレン管	硬質塩化ビニル管 VP	JIS K 6741 地中埋設 ※口径32A以下に適用		給水管	ステンレス鋼管	JIS G 3448 床下ピット内
	ドレン管	硬質塩化ビニル管 VP	JIS K 6741 床下ピット内・屋内土間 ※口径32A以下に適用		給水管	ステンレス鋼管	JIS G 3448 天井内・パイプシャフト内・壁内隠蔽・屋外露出
	ドレン管	リサイクル硬質ポリ塩化ビニル発泡三層管 RF-VP	JIS K 9798 地中埋設 ※口径40A以上に適用		排水管	リサイクル硬質ポリ塩化ビニル発泡三層管 RF-VP	JIS K 9798 屋外露出
	ドレン管	リサイクル硬質ポリ塩化ビニル発泡三層管 RF-VP	JIS K 9798 床下ピット内・屋内土間 ※口径40A以上に適用		汚水排水管	排水用リサイクル硬質ポリ塩化ビニル管 REP-VU	AS 58 地中配管
	ドレン管	耐火二層管	JIS K 6741 耐火要求箇所・天井内・パイプシャフト内		汚水排水管	リサイクル硬質ポリ塩化ビニル発泡三層管 RF-VP	JIS K 9798 屋内土間・床下ピット内・コンクリート内
	加温用給水管	耐衝撃性塩化ビニル管 H1VP	JIS K 6742 地中配管・屋内土間		汚水排水管	耐火二層管 内管VP	JIS K 6741 天井内・パイプシャフト内・壁内隠蔽・耐火要求箇所
	加温用給水管	硬質塩化ビニルライニング鋼管 SGP-VB	JWWA K 116 ポンプ室内・天井内・パイプシャフト内・壁内隠蔽・屋外露出		雑排水管	排水用リサイクル硬質ポリ塩化ビニル管 REP-VU	AS 58 地中配管
	雑排水管	リサイクル硬質ポリ塩化ビニル発泡三層管 RF-VP	JIS K 9798 屋内土間・床下ピット内・コンクリート内		雑排水管	耐火二層管 内管VP	JIS K 6741 天井内・パイプシャフト内・壁内隠蔽・耐火要求箇所
	雨水管	排水用リサイクル硬質ポリ塩化ビニル管 REP-VU	AS 58 地中配管		雨水管	排水用リサイクル硬質ポリ塩化ビニル管 REP-VU	AS 58 地中配管
	通気管	リサイクル硬質ポリ塩化ビニル発泡三層管 RF-VP	JIS K 9798 屋内土間・床下ピット内・コンクリート内		通気管	リサイクル硬質ポリ塩化ビニル発泡三層管 RF-VP	JIS K 9798 屋内土間・床下ピット内・コンクリート内
	通気管	耐火二層管 内管VP	JIS K 6741 天井内・パイプシャフト内・壁内隠蔽・耐火要求箇所		通気管	耐火二層管 内管VP	JIS K 6741 天井内・パイプシャフト内・壁内隠蔽・耐火要求箇所
	防火ダンパー	一般用 (72℃)			浄化槽臭突管	硬質塩化ビニル管 VP	JIS K 6741 屋外露出
	風量調節ダンパー				浄化槽圧縮空気管	硬質塩化ビニル管 VP	JIS K 6741 地中配管・屋外露出
	風量調節防火ダンパー	一般用 (72℃)			給湯管	ステンレス鋼管	JIS G 3448 床下ピット内
	風量調節防火ダンパー	一般用 (72℃)			給湯管	ステンレス鋼管	JIS G 3448 天井内・パイプシャフト内・壁内隠蔽・屋外露出
	パイプフード	ステンレス製 耐外風雨型フード 焼付塗装指定色仕上			ガス管	ガス用ポリエチレン管 (PE) 又はガス供給者指定材料	JIS K 6774 地中配管・屋内土間
	ベントキャップ	ステンレス製 焼付塗装指定色仕上			ガス管	配管用炭素鋼管 (白) SGP 又はガス供給者指定材料	JIS G 3452 天井内・パイプシャフト内・壁内隠蔽・屋内露出
	室内外連絡配線	別図特記事項参照			浄化槽圧縮空気管	硬質塩化ビニル管 VP	JIS K 6741 地中埋設・屋外露出
	集中制御用リモコン配線	別図特記事項参照			仕切弁	ステンレス製	JIS 10K
	リモコンスイッチ用配線	別図特記事項参照			パタフライバルブ	ステンレス製	JIS 10K
	リモコンスイッチ				逆止弁	ステンレス製	JIS 10K
					防振継手	球型 ゴム製	
					フレキシブル継手	ベローズ型 ステンレス製	
					伸縮継手	単式、複式	
					ストレーナー		
					Y型ストレーナー		
					給水栓	衛生器具表参照	
					給湯栓	衛生器具表参照	
					湯水混合水栓	衛生器具表参照	
					フラッシュバルブ	衛生器具表参照	
					ボールタップ	単式、複式	
					自動空気抜弁	ドレンレス GV共	
					床上掃除口		
					床下掃除口		
					流しトラップ		
					プラスチック樹	インパート樹 樹リスト参照	
					ため樹	樹リスト参照	
					地中埋設標	鉄製	
					地中埋設標	コンクリート製	



申請地：埼玉県草加市柿木町字竹1213番1、1214番3

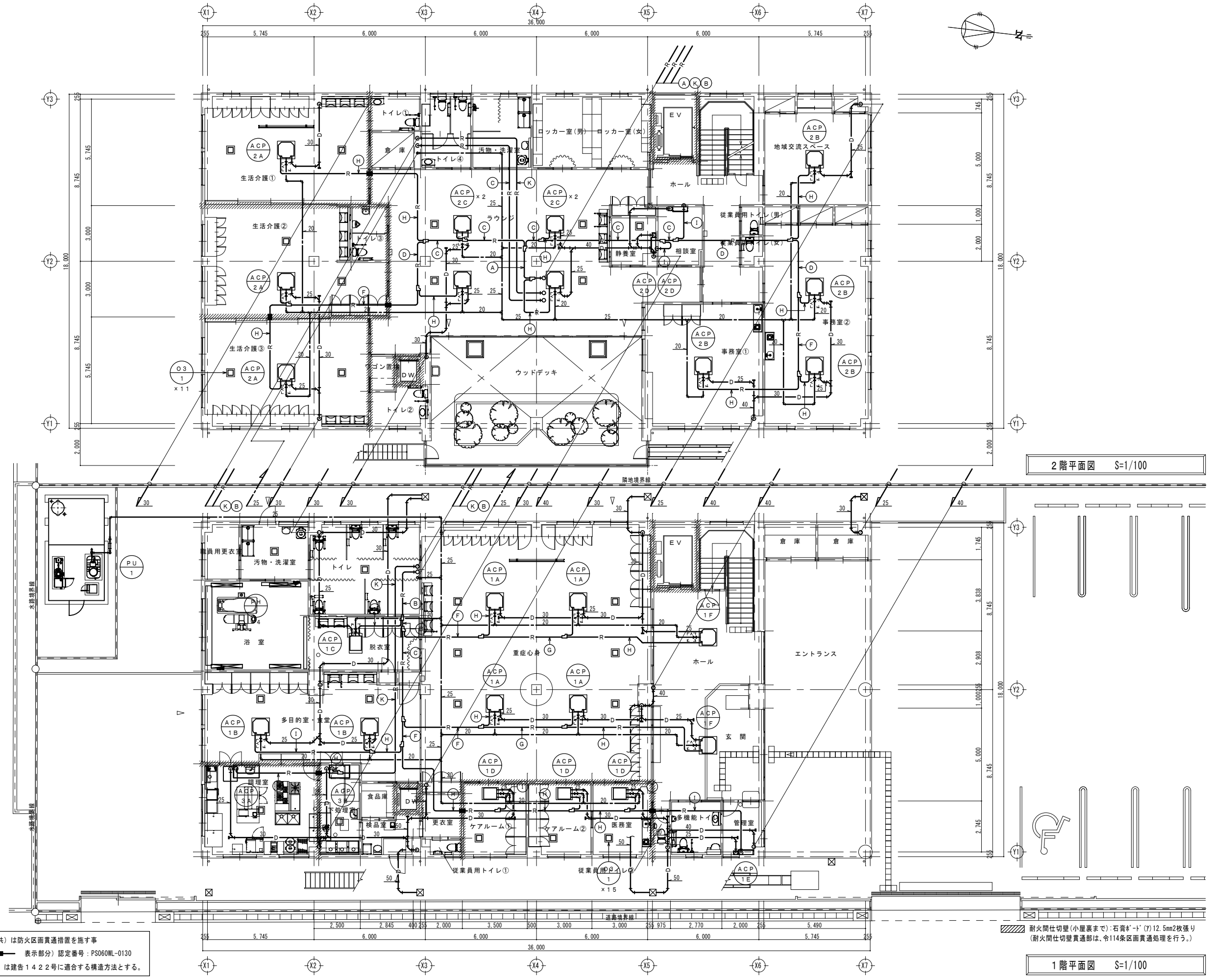
案内図



配置図 S=1/150

空 気 調 和 設 備 機 器 表															
記号	機器名称	機器仕様	電気容量(50Hz)		台数	設置場所	備考	記号	機器名称	機器仕様	電気容量(50Hz)		台数	設置場所	備考
			V	KW							V	KW			
ACP-1	空冷ヒートポンプエアコン	型式：高効率形ビル用マルチ室外機 冷房能力：85.0KW 暖房能力：95.0KW 圧縮機出力 送風機出力 消費電力 附属品：防振架台、分岐管、室外機連結配管 他一式共	3φ200	18.5	1	R階	RXUP850D (ダイキン工業同等品) コンクリート基礎建築工事	ACP-2C	空冷ヒートポンプエアコン	型式：ビル用マルチ室内機 天井埋込カセット形4方向吹出し 冷房能力：8.0KW 暖房能力：9.0KW 送風機出力 附属品：化粧パネル、防振吊金具、自然蒸発式加湿器 他一式共	1φ200	0.056	4	2階ラウンジ	FXYFP80MG (ダイキン工業同等品)
ACP-1A	空冷ヒートポンプエアコン	型式：ビル用マルチ室内機 天井埋込カセット形4方向吹出し 冷房能力：8.0KW 暖房能力：9.0KW 送風機出力 附属品：化粧パネル、防振吊金具、自然蒸発式加湿器 他一式共	1φ200	0.048	4	1階重症心身	FXYFP80MG (ダイキン工業同等品)	ACP-2D	空冷ヒートポンプエアコン	型式：ビル用マルチ室内機 壁掛形 冷房能力：2.8KW 暖房能力：3.2KW 送風機出力 附属品：ドレンポンプ装置 他一式共	1φ200	0.04	2	2階静養室、相談室	FXYAP28MB (ダイキン工業同等品)
ACP-1B	空冷ヒートポンプエアコン	型式：ビル用マルチ室内機 天井埋込カセット形4方向吹出し 冷房能力：5.6KW 暖房能力：6.3KW 送風機出力 附属品：化粧パネル、防振吊金具、自然蒸発式加湿器 他一式共	1φ200	0.048	2	1階多目的室・食堂	FXYFP56MG (ダイキン工業同等品)	ACP-3	空冷ヒートポンプエアコン	型式：高効率形冷暖フリービル用マルチ室外機 冷房能力：28.0KW 暖房能力：31.5KW 圧縮機出力 送風機出力 消費電力 附属品：防振架台、分岐管 他一式共	3φ200	5.9	1	R階	REUP280C (ダイキン工業同等品) コンクリート基礎建築工事
ACP-1C	空冷ヒートポンプエアコン	型式：ビル用マルチ室内機 天井埋込カセット形2方向吹出し 冷房能力：3.6KW 暖房能力：4.0KW 送風機出力 附属品：化粧パネル、防振吊金具、自然蒸発式加湿器 他一式共	1φ200	0.046	1	1階脱衣室	FXYCP36C (ダイキン工業同等品)	ACP-3A	空冷ヒートポンプエアコン	型式：ビル用マルチ室内機 厨房用天井吊形 冷房能力：14.0KW 暖房能力：14.0KW 送風機出力 附属品：BSユニット、ドレンポンプ装置 他一式共	1φ200	0.13	1	1階調理室	FXYTP140MB (ダイキン工業同等品)
ACP-1D	空冷ヒートポンプエアコン	型式：ビル用マルチ室内機 天井埋込カセット形1方向吹出し 冷房能力：3.6KW 暖房能力：4.0KW 送風機出力 附属品：化粧パネル、防振吊金具、自然蒸発式加湿器 他一式共	1φ200	0.09	3	1階ケアルーム①、② 医務室	FXYKP36C (ダイキン工業同等品)	ACP-3B	空冷ヒートポンプエアコン	型式：ビル用マルチ室内機 厨房用天井吊形 冷房能力：8.0KW 暖房能力：8.0KW 送風機出力 附属品：BSユニット、ドレンポンプ装置 他一式共	1φ200	0.06	1	1階下処理室	FXYTP80MB (ダイキン工業同等品)
ACP-1E	空冷ヒートポンプエアコン	型式：ビル用マルチ室内機 壁掛形 冷房能力：2.8KW 暖房能力：3.2KW 送風機出力 附属品：ドレンポンプ装置 他一式共	1φ200	0.04	1	1階管理室	FXYAP28MB (ダイキン工業同等品)	RS-A	空調集中制御盤	型式：タッチパネル式集中制御盤 制御：運転/停止、室温・風量制御、グループ制御 他	1φ100	0.023	1	2階事務室①	DCM601A1 (ダイキン工業同等品)
ACP-1F	空冷ヒートポンプエアコン	型式：ビル用マルチ室内機 天井埋込カセット形4方向吹出し 冷房能力：11.2KW 暖房能力：12.5KW 送風機出力 附属品：化粧パネル、防振吊金具、自然蒸発式加湿器 他一式共	1φ200	0.12	2	1階ホール	FXYFP112MG (ダイキン工業同等品)	RS-B	ワイヤードリモコン	型式：ON/OFF集中制御リモコン 制御：運転/停止、グループ制御	1φ100		1	2階事務室①	DSC301B1 (ダイキン工業同等品)
ACP-2	空冷ヒートポンプエアコン	型式：高効率形ビル用マルチ室外機 冷房能力：118.0KW 暖房能力：132.0KW 圧縮機出力 送風機出力 消費電力 附属品：防振架台、分岐管、室外機連結配管 他一式共	3φ200	26.1	1	R階	RXUP1180D (ダイキン工業同等品) コンクリート基礎建築工事	RS-C	ワイヤードリモコン	型式：室内機用標準ワイヤードリモコン 制御：運転/停止、室温・風量制御、グループ制御 他			16	2階事務室① 他13室	BRC1E6 (ダイキン工業同等品)
ACP-2A	空冷ヒートポンプエアコン	型式：ビル用マルチ室内機 天井埋込カセット形4方向吹出し 冷房能力：14.0KW 暖房能力：16.0KW 送風機出力 附属品：化粧パネル、防振吊金具、自然蒸発式加湿器 他一式共	1φ200	0.12	3	2階生活介護①、②、③	FXYFP140MG (ダイキン工業同等品)	O3-1	オゾン脱臭装置	型式：天井埋込形 オゾン発生量：15m/h マイナスイオン発生量：1,000,000個/cc 風量：2m3/h	1φ100	0.001	26	1階重症心身 他13室	○Z-1S (IHIシパウラ同等品)
ACP-2B	空冷ヒートポンプエアコン	型式：ビル用マルチ室内機 天井埋込カセット形4方向吹出し 冷房能力：11.2KW 暖房能力：12.5KW 送風機出力 附属品：化粧パネル、防振吊金具、自然蒸発式加湿器 他一式共	1φ200	0.12	4	事務室①、②、会議室	FXYFP112MG (ダイキン工業同等品)	O3-2	オゾン脱臭装置制御盤	型式：集中コントロール方式 制御内容：発生時間の設定・変更、ON/OFF、異常確認			2	2階事務室①	制御BOX L (IHIシパウラ同等品)
ACP-2A	空冷ヒートポンプエアコン	型式：ビル用マルチ室内機 天井埋込カセット形4方向吹出し 冷房能力：14.0KW 暖房能力：16.0KW 送風機出力 附属品：化粧パネル、防振吊金具、自然蒸発式加湿器 他一式共	1φ200	0.12	3	2階生活介護①、②、③	FXYFP140MG (ダイキン工業同等品)	PH-1	遠赤外線ヒーター	型式：浴室用 天井埋込型 防湿加工 ステンレス製 最大発熱量：1.5KW 附属品：角度可変金具、デジタルサーモスタットセット いたずら防止用ボックス 他一式共	1φ200	1.5	4	1階浴室	DHWY150PS (日本シーズ線同等品)
ACP-2B	空冷ヒートポンプエアコン	型式：ビル用マルチ室内機 天井埋込カセット形4方向吹出し 冷房能力：11.2KW 暖房能力：12.5KW 送風機出力 附属品：化粧パネル、防振吊金具、自然蒸発式加湿器 他一式共	1φ200	0.12	4	事務室①、②、会議室	FXYFP112MG (ダイキン工業同等品)	PU-1	加圧給水ポンプユニット	型式：受水槽付加圧給水ポンプユニット 受水槽容量：500L ポンプ能力：2.5A×3.3L/min×2.5m 附属品：ポータルタップ、フロートスイッチ、波立防止板 他一式共	1φ100	0.4	1	屋外(消火水槽ポンプ室)	NF2-400SK (川本製作所同等品)





2階平面図 S=1/100

1階平面図 S=1/100

冷媒配管リスト

記号	液管	ガス管
A	19.05φ	38.1φ
B	19.05φ	31.75φ
C	15.88φ	28.58φ
D	12.7φ	28.58φ
E	12.7φ	25.4φ
F	9.52φ	22.22φ
G	9.52φ	19.05φ
H	9.52φ	15.88φ
I	6.35φ	12.7φ
J	6.35φ	9.52φ

冷媒配管リスト

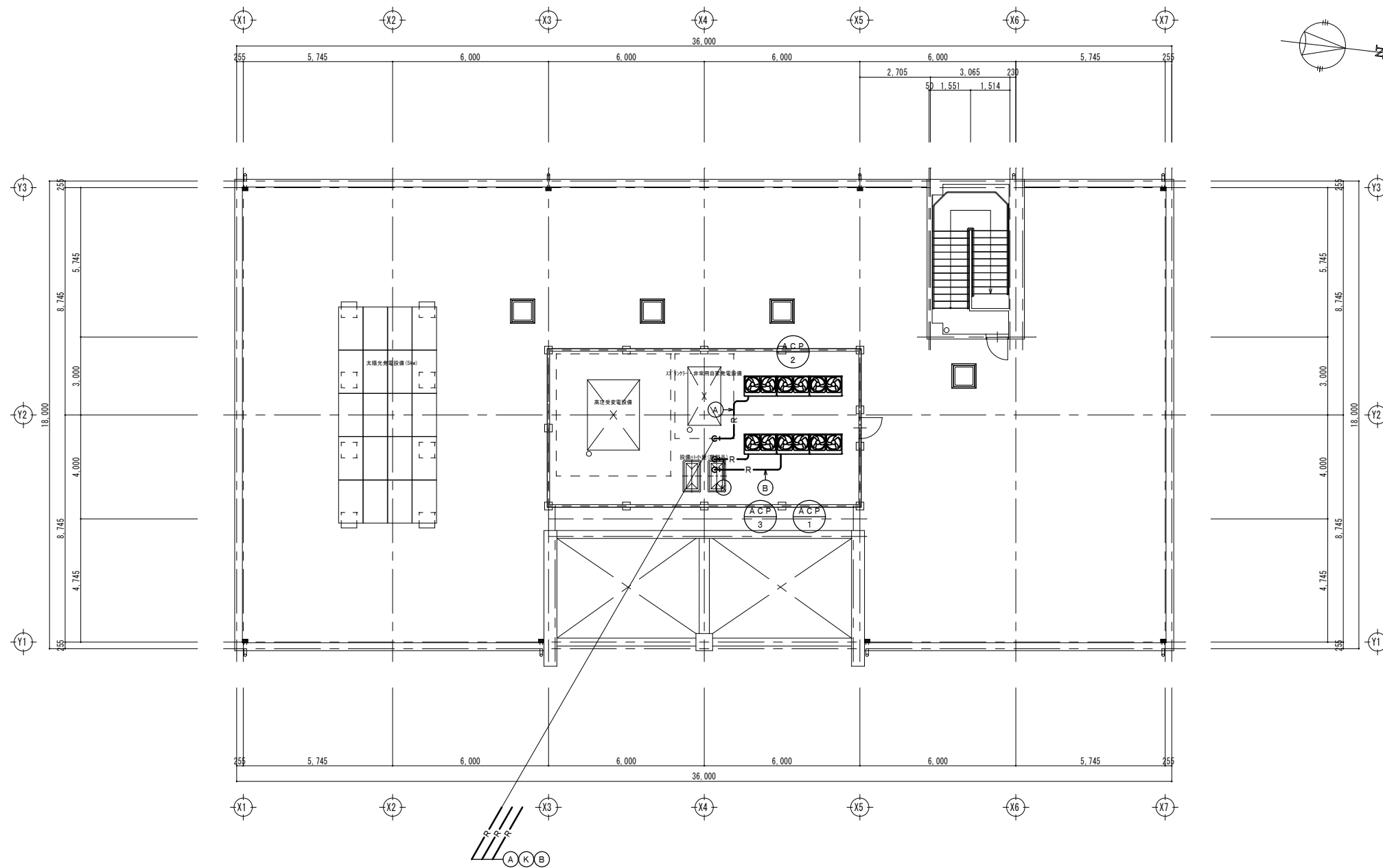
記号	液管	吸入ガス管	高低圧ガス管
K	9.52φ	22.22φ	19.05φ

特記事項

1) 銅管(冷媒管)の防火区画貫通部(防火上主要な間仕切壁共)は防火区画貫通措置を施す事  
工法は国土交通大臣の認定を受けたものとする。(表示部分)認定番号:PS060ML-0130

2) 空調ドレン管の防火区画貫通部(防火上主要な間仕切壁共)は建告1422号に適合する構造方法とする。

耐火間仕切壁(小屋根まで):石膏ボード(7)12.5mm2枚張り  
(耐火間仕切壁貫通部は、令114条区画貫通処理を行う。)



R階平面詳細図 S=1/100

冷媒配管リスト

記号	液管	ガス管
(A)	19.05φ	38.1φ
(B)	19.05φ	31.75φ
(C)	15.88φ	28.58φ
(D)	12.7φ	28.58φ
(E)	12.7φ	25.4φ
(F)	9.52φ	22.22φ
(G)	9.52φ	19.05φ
(H)	9.52φ	15.88φ
(I)	6.35φ	12.7φ
(J)	6.35φ	9.52φ

冷媒配管リスト

記号	液管	吸入ガス管	高低圧ガス管
(K)	9.52φ	22.22φ	19.05φ

備考

整理番号



〔株〕新日本設計  
 一級建築士事務所登録(6)第1861号  
 一級建築士登録第171953号松崎峰夫  
 埼玉県鶴ヶ島市御折町3丁目28番13号 TEL.049(285)1411(代)

承認

調査

設計

設計年月日

全業

No.

工事名 障害者生活介護事業所建築工事

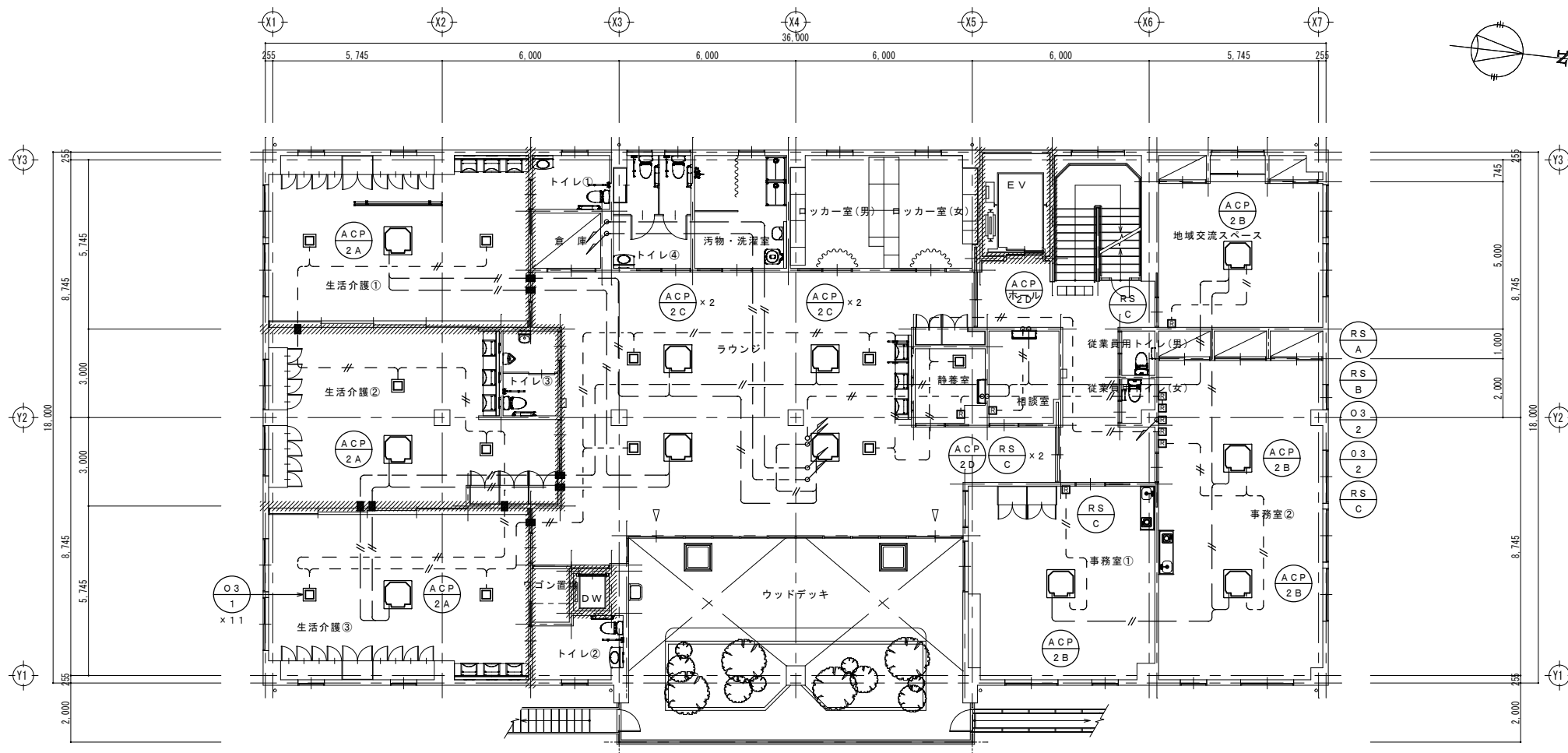
M-08

図面名称 空調和設備配管R階平面図

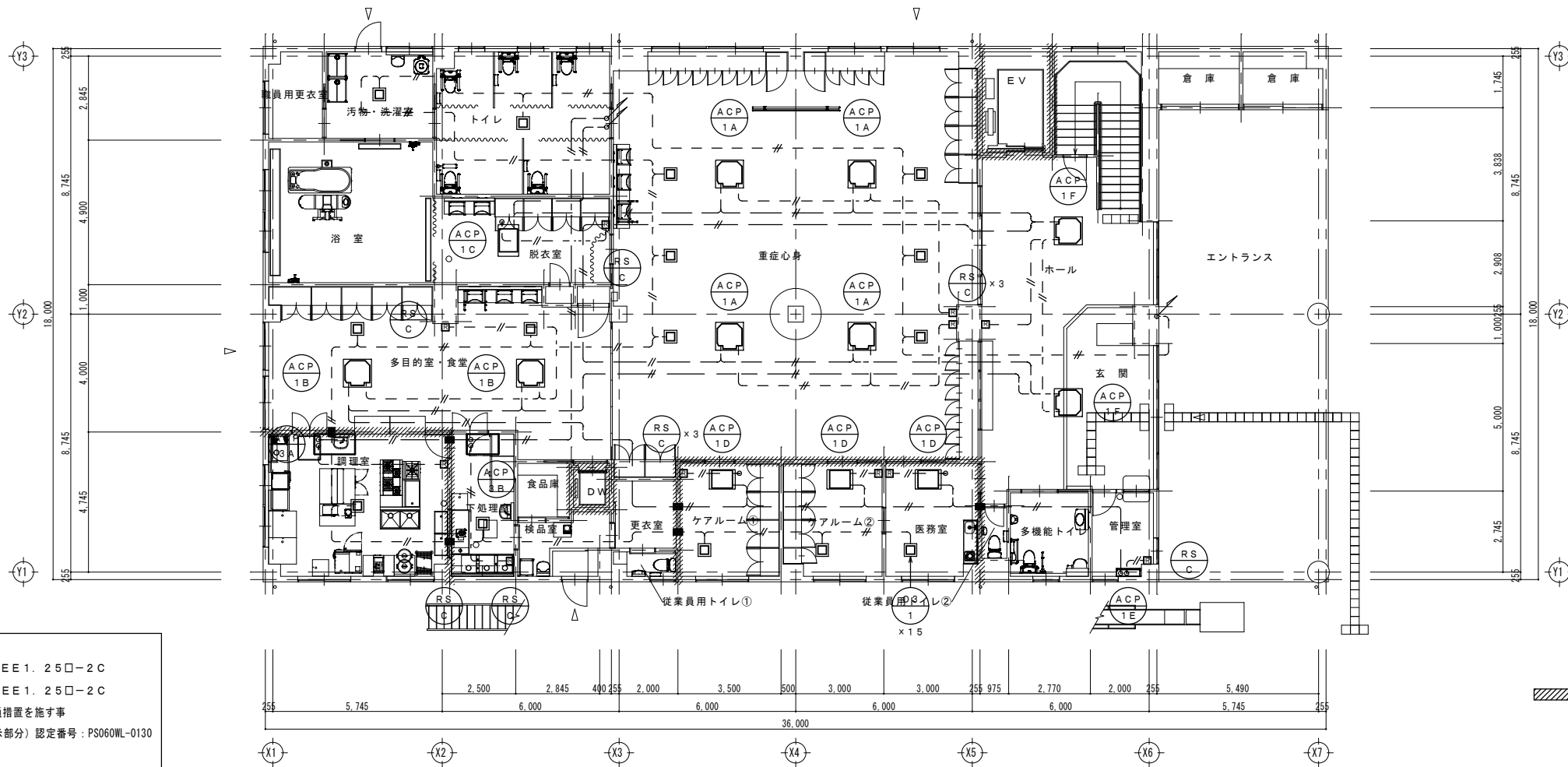
Scale=1/100

H28.3





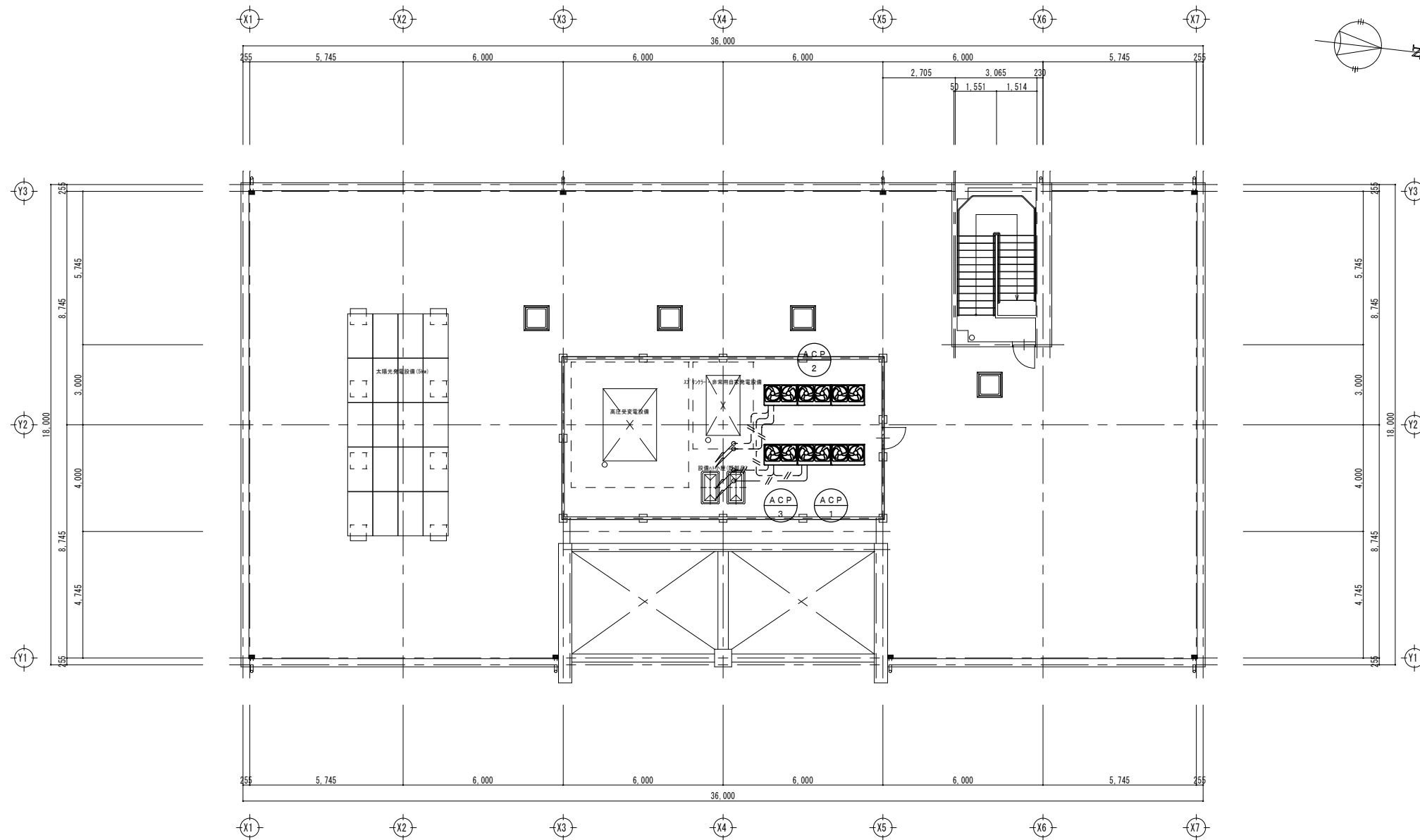
2階平面図 S=1/100



1階平面図 S=1/100

- 特記事項
- 1) 特記なき配線は下記の通りとする。  
 - - - : 室外機~室内機連絡配線 (冷媒管と共巻) EM-CEE1. 250-2C  
 - - - : 空調リモコン用配線 EM-CEE1. 250-2C
  - 2) ケーブルの防火区画貫通部 (防火上主要な間仕切り壁共) は防火区画貫通措置を施す  
 工法は国土交通大臣の認定を受けたものとする。(表示部分) 認定番号: PS060WL-0130
  - 3) ケーブルの壁内引上げ、引下げ部はPF管にて保護とする。

耐火間仕切り壁 (小屋裏まで): 石膏ボード (7) 12.5mm2枚張り (耐火間仕切り壁貫通部は、令114条区画貫通処理を行う。)



R階平面詳細図 S=1/100

特記事項

- 1) 特記なき配線は下記の通りとする。  
 — — — — — : 室外機～室内機連絡配線 (冷媒管と共巻) EM-CEE1.25□-2C  
 - - - - - : 空調リモコン用配線 EM-CEE1.25□-2C
- 2) ケーブルの防火区画貫通部 (防火上主要な間仕切壁共) は防火区画貫通措置を施す事  
 工法は国土交通大臣の認定を受けたものとする。( —■— 表示部分) 認定番号: PS060ML-0130
- 3) ケーブルの壁内引上げ、引下げ部はPF管にて保護とする。

備考	_____
_____	_____
_____	_____

整理番号	_____
------	-------



〔株〕新日本設計  
 一級建築士事務所登録(6)第1861号  
 一級建築士登録第171953号松崎峰夫  
 埼玉県鶴ヶ島市御折町3丁目28番13号 TEL.049(285)1411(代)

承認

調査

設計

設計年月日  
 H28.3

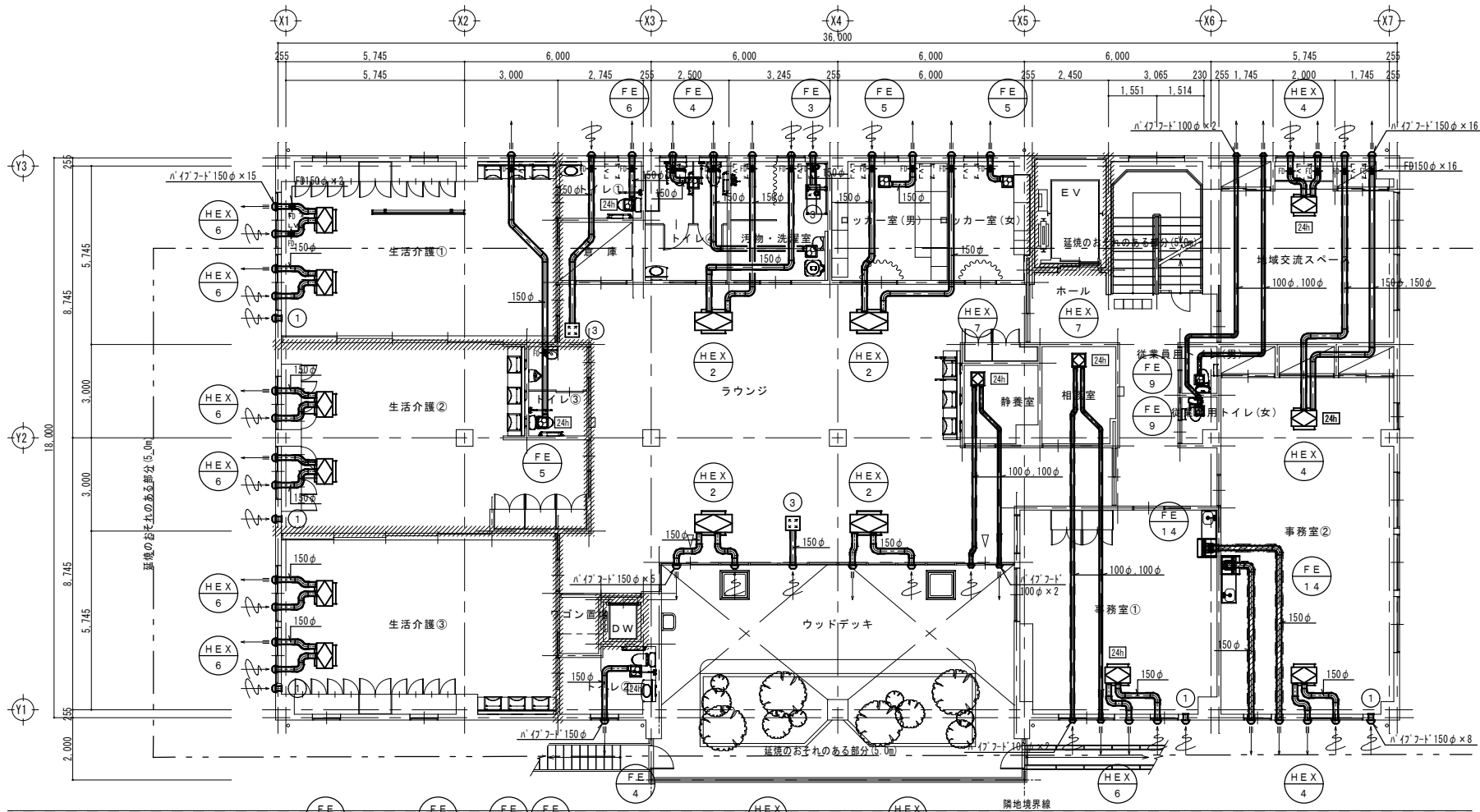
全業  
 No.  
 M-10

工事名 障害者生活介護事業所建築工事  
 図面名称 空調和設備計装R階平面図

Scale=1/100

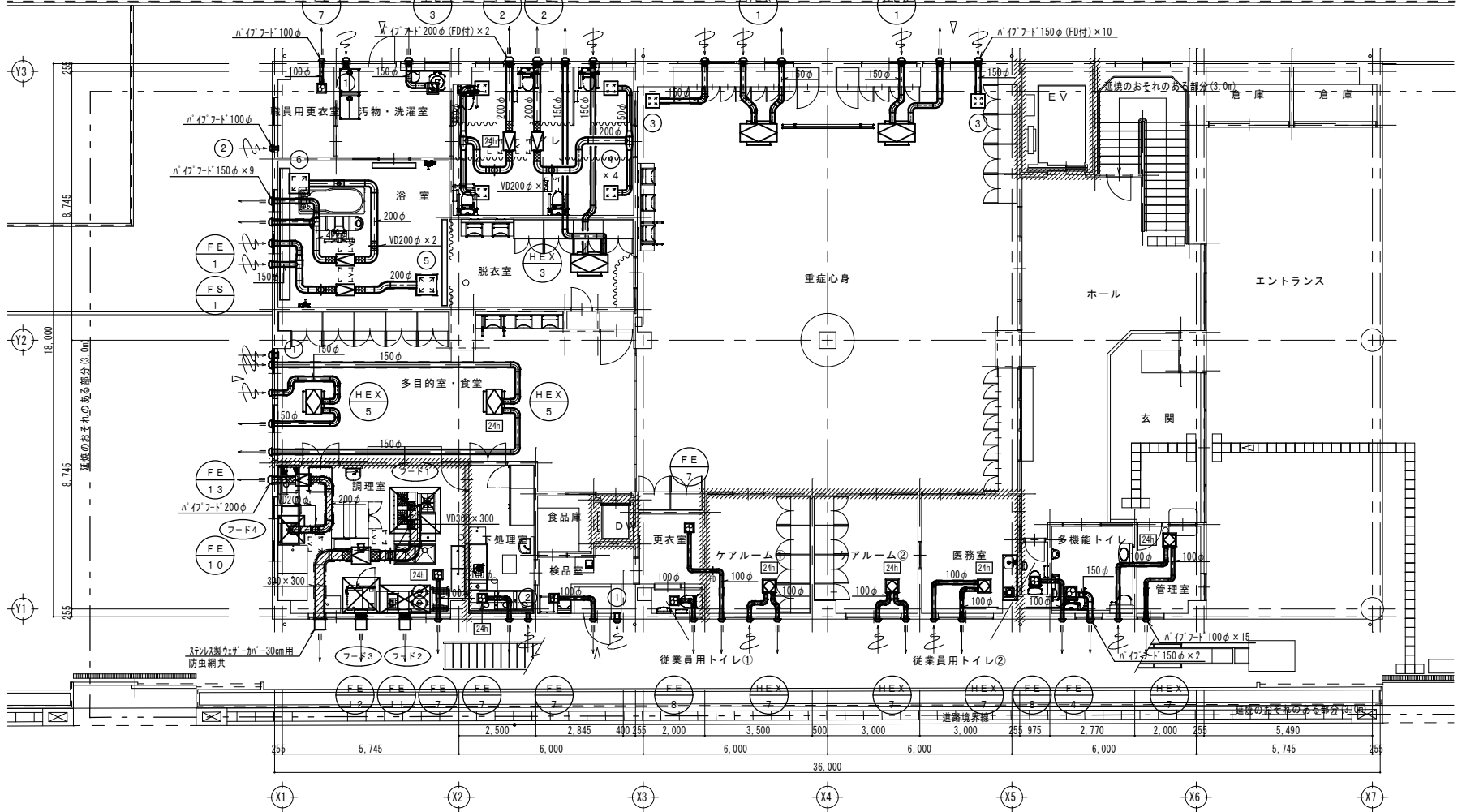
換 気 設 備 機 器 表

記号	機器名称	機器仕様	電気容量(50Hz)		台数	設置場所	備考	記号	機器名称	機器仕様	電気容量(50Hz)		台数	設置場所	備考		
			V	KW							V	KW					
HEX-1	全熱交換器	型式:天井埋込カセット形			2	1階重症心身	LGH-N35CS (三菱電機同等品)	FE-5	天井埋込換気扇	型式:低騒音形			3	2階トイレ③ ロッカー室(男)、(女)	VD-18ZB10 (三菱電機同等品)		
		能力:150φ×300m3/h×80Pa															
		消費電力	1φ100	0.153													
		附属品:インテリアパネル、コントロールスイッチ 他一式共															
HEX-2	全熱交換器	型式:天井埋込カセット形			4	2階ラウンジ	LGH-N35CS (三菱電機同等品)	FE-6	天井埋込換気扇	型式:低騒音形			1	2階トイレ①	VD-18ZB10 (三菱電機同等品)		
		能力:150φ×280m3/h×80Pa															
		消費電力	1φ100	0.153													
		附属品:インテリアパネル、コントロールスイッチ 他一式共															
HEX-3	全熱交換器	型式:天井埋込カセット形			1	1階脱衣室	LGH-N35CS (三菱電機同等品)	FE-7	天井埋込換気扇	型式:低騒音形			5	1階職員更衣室、調理室 下処理室、検品室、更衣室	VD-15Z9 (三菱電機同等品)		
		能力:150φ×270m3/h×80Pa															
		消費電力	1φ100	0.153													
		附属品:インテリアパネル、コントロールスイッチ 他一式共															
HEX-4	全熱交換器	型式:天井埋込カセット形			3	2階事務室②、会議室	LGH-N25CS (三菱電機同等品)	FE-8	天井埋込換気扇	型式:低騒音形			2	1階従業員用トイレ①、②	VD-13Z9 (三菱電機同等品)		
		能力:150φ×220m3/h×60Pa															
		消費電力	1φ100	0.116													
		附属品:インテリアパネル、コントロールスイッチ 他一式共															
HEX-5	全熱交換器	型式:天井埋込カセット形			2	1階多目的室・食堂	LGH-N25CS (三菱電機同等品)	FE-9	天井埋込換気扇	型式:低騒音形			2	2階従業員用トイレ(男) 従業員用トイレ(女)	VD-13Z9 (三菱電機同等品)		
		能力:150φ×210m3/h×60Pa															
		消費電力	1φ100	0.116													
		附属品:インテリアパネル、コントロールスイッチ 他一式共															
HEX-6	全熱交換器	型式:天井埋込カセット形			7	2階生活介護①、②、③ 事務室①	LGH-N25CS (三菱電機同等品)	FE-10	中間取付ダクトファン	型式:厨房用			1	1階調理室	BFS-300TX1 (三菱電機同等品)		
		能力:150φ×180m3/h×60Pa															
		消費電力	1φ100	0.116													
		附属品:インテリアパネル、コントロールスイッチ 他一式共															
HEX-7	全熱交換器	型式:天井埋込カセット形			6	1階医務室、ケアルーム① ケアルーム②、管理室 2階静養室、相談室	VL-100ZS2 (三菱電機同等品)	FE-11	有圧換気扇	型式:厨房用、フィルター付、電動シャッター付			1	1階調理室	EFC-35FSB (三菱電機同等品)		
		能力:100φ×60m3/h×50Pa															
		消費電力	1φ100	0.039													
		附属品:インテリアパネル、コントロールスイッチ 他一式共															
FE-1	中間取付ダクトファン	型式:耐湿形			1	1階浴室	BFS-100SY (三菱電機同等品)	FE-12	有圧換気扇	型式:厨房用、フィルター付、電動シャッター付			1	1階調理室	EFC-35FSB (三菱電機同等品)		
		能力:200φ×880m3/h×160Pa															
		消費電力	1φ100	0.19													
		附属品:防振吊金具 他一式共															
FE-2	中間取付ダクトファン	型式:低騒音形			2	1階トイレ	BFS-65SC (三菱電機同等品)	FE-13	中間取付ダクトファン	型式:厨房用			1	1階調理室	BFS-100SX (三菱電機同等品)		
		能力:200φ×420m3/h×160Pa															
		消費電力	1φ100	0.097													
		附属品:防振吊金具 他一式共															
FE-3	天井埋込換気扇	型式:低騒音形			2	1階汚物洗濯室 2階汚物洗濯室	VD-23ZB10 (三菱電機同等品)	FE-14	レンジフードファン	型式:低騒音形			2	2階事務室①、②	V-604K7 (三菱電機同等品)		
		能力:150φ×330m3/h×80Pa															
		消費電力	1φ100	0.074													
		附属品:標準附属品一式共															
FE-4	天井埋込換気扇	型式:低騒音形			3	1階多機能トイレ 2階多機能トイレ②、④	VD-20ZB10 (三菱電機同等品)	FS-1	中間取付ダクトファン	型式:耐湿形			1	1階浴室	BFS-100SY (三菱電機同等品)		
		能力:150φ×200m3/h×60Pa															
		消費電力	1φ100	0.044													
		附属品:標準附属品一式共															
										型式:耐湿形			1	1階浴室	BFS-100SY (三菱電機同等品)		
										能力:200φ×880m3/h×160Pa							
										消費電力	1φ100	0.19					
										附属品:防振吊金具 他一式共							



①	吹出口 OA 給気レジスター150φ フィルター付	8	②	吹出口 OA 給気レジスター100φ フィルター付	2	③	吹出口 OA VHS 250×250 (フィルター付) BOX 450×450×350 グラスウール25mm巻き	5	④	吸込口 EA GV 250×250 BOX 450×450×350	4
⑤	吹出口 OA VHS 450×450 (フィルター付) BOX 650×650×400 グラスウール25mm巻き	1	⑥	吸込口 EA GV 450×450 BOX 650×650×400	1						

2階平面図 S=1/100



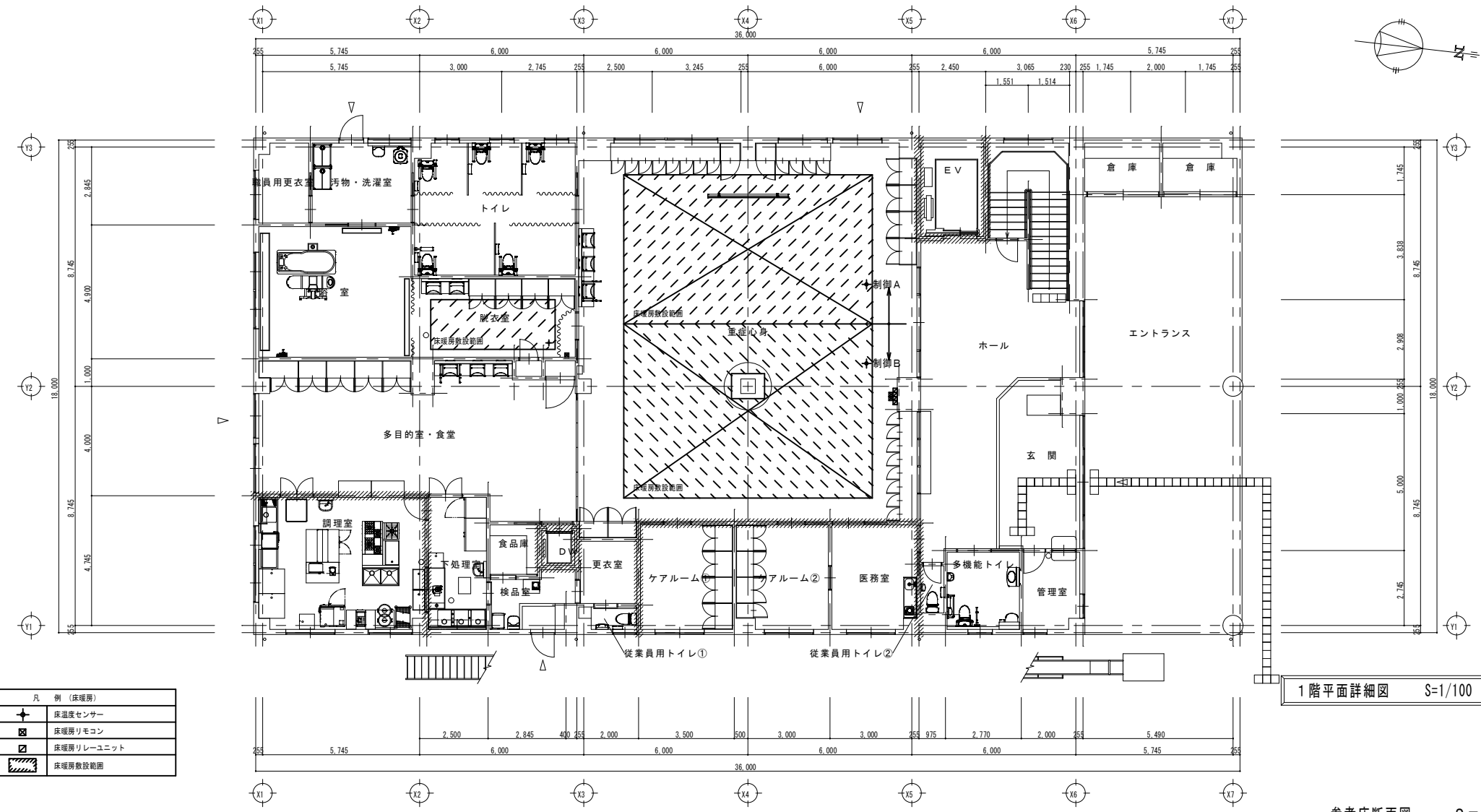
必要換気量計算

階	室名称	調理器具				計算式 ガス器具: V=40・K・Q	必要換気量 V (m³/h)	設計換気量 (m³/h)	設計 換気機器	判定	ステンレス製フード			
		記号	器具名称	発熱量(kw/台)	台数						記号	外形寸法:W×D×H	GF	
1	調理室	15	ローレンジ	16.8	1	40×0.93×16.8×1台	625	合計: 2,441	FE-10	OK	7-F1	箱型 W1,600×D1,500×H1,250	必要	
		16	ガステーブル	48.8	1	40×0.93×48.8×1台	1,816					(ステンレス製)		
	20	ガス炊飯器	11.0	2	40×0.93×11.0×2台	819	7-F2					箱型 W1,650×D950×H1,250	必要	
	23	ガス炊飯器	6.6	1	40×0.93×6.6×1台	246	(ステンレス製)							
							合計: 1,065	1,610	FE-11	OK		火炎伝送防止装置付		
												7-F3	箱型 W1,200×D1,150×H600	不要
													(ステンレス製)	
												7-F4	箱型 W900×D850×H600	不要
													(ステンレス製)	

- 特記事項
- 1) 火気使用機器用換気ダクトはロックウール50mm巻きとする。
  - 2) 上記以外の排気ダクトは外壁より1.0m迄グラスウール25mm巻きとする。
  - 3) 給気ダクトは全てグラスウール25mm巻きとする。
  - 4) [24h]: 24時間換気対象機械換気設備を示す。スイッチにはシール表記を施す事。
  - 5) 防火ダンパー設置箇所には点検口を取り付ける。(建築工事)
  - 6) パイプフードはSUS製ギャラリ付とする。

1階平面図 S=1/100

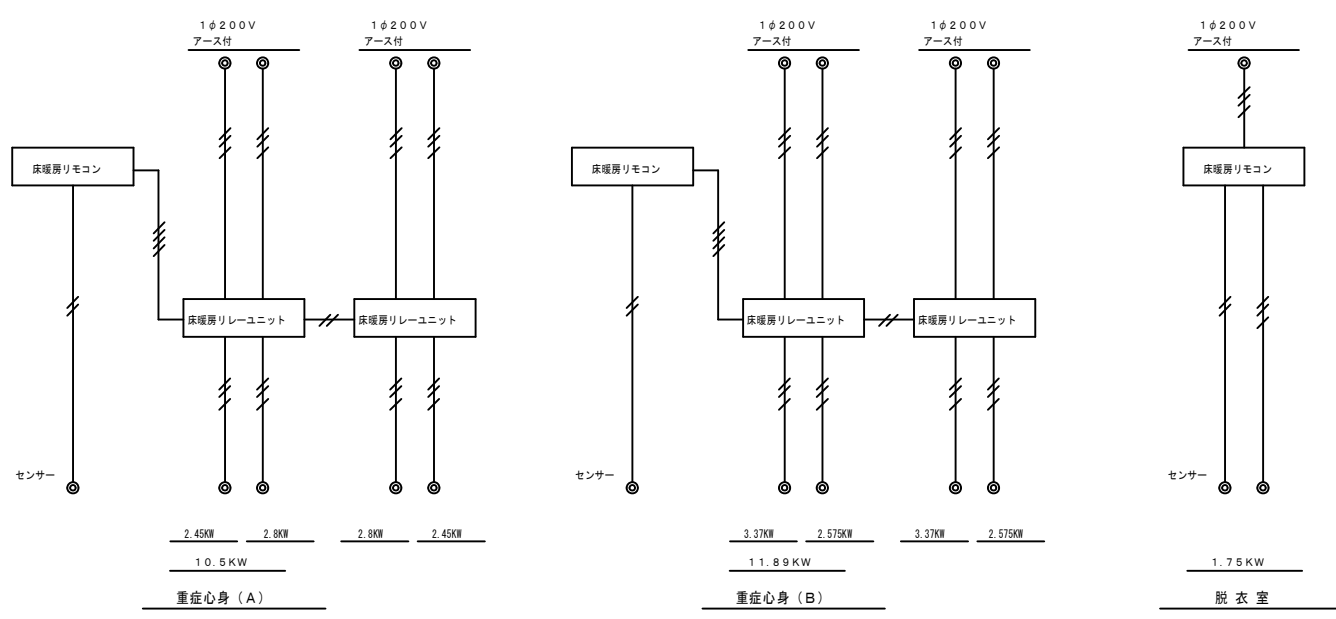
耐火間仕切壁(小屋裏まで):石膏ボード(7)12.5mm2枚張り  
耐火間仕切壁貫通部は、令114条区画貫通処理を行う。



1階平面詳細図 S=1/100

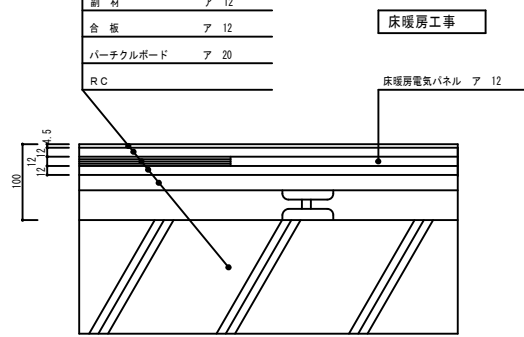
参考床断面図 S=1/5

電気系統図 (総電気容量-24.14KW)



建築工事

免浴履機 <sup>レ</sup> ユニット	ア 4.5
合板	ア 12
副材	ア 12
合板	ア 12
パーチクルボード	ア 20
RC	



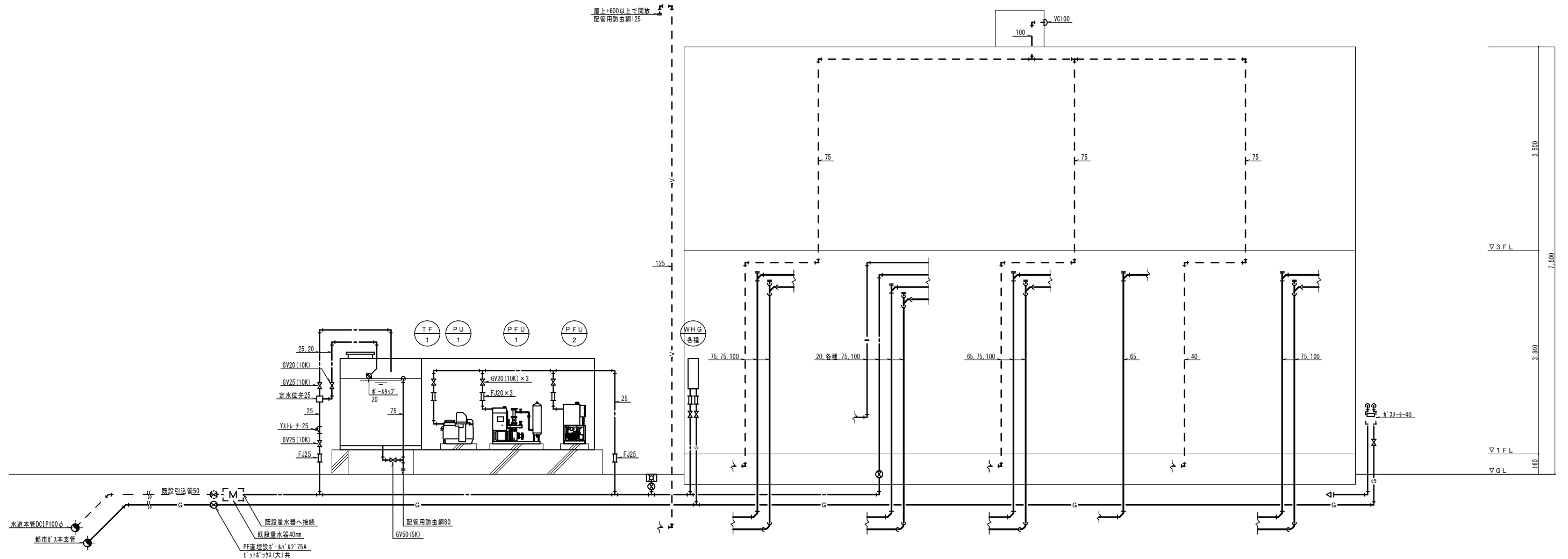
機器表

名称	仕様	備考
床暖房電気パネル	センサー付パネル 1φ200V	武蔵野総業同等品
	センサーなしパネル 1φ200V	
床暖房リモコン	タイマー付 1φ100/200V	
床暖房リレーユニット	床暖房リモコン適応型 1φ100/200V	

給排水衛生設備機器表															
記号	機器名称	機器仕様	電気容量(50Hz)		台数	設置場所	備考	記号	機器名称	機器仕様	電気容量(50Hz)		台数	設置場所	備考
			V	KW							V	KW			
WHG-1	ガス瞬間湯沸器	型式：潜熱回収形 屋外壁掛形 給湯能力：50号 ガス消費量：91.9KW(13A) 附属品：リモコン、リモコンコード(15m)、配管カバー 他一式共	1φ100	0.359	1	屋外	GQ-C5022WZ (ノーリツ同等品)	WHE-1	電気温水器	型式：貯湯式 据置形 ウィークリタイマー付 貯湯容量：12L 附属品：開放式排水ホッパー、アングル形止水栓 他一式共	1φ200	1.5	2	2階事務室①、②	REK12A1CNT100SW36D (TOTO同等品)
WHG-2	ガス瞬間湯沸器	型式：潜熱回収形 屋外壁掛形 給湯能力：32号 ガス消費量：58.7KW(13A) 附属品：リモコン、リモコンコード(15m)、配管カバー 他一式共	1φ100	0.188	2	屋外	GQ-C3222WZ-1 (ノーリツ同等品)	WHE-2	電気温水器	型式：貯湯式 据置形 節電機能付 貯湯容量：3L 附属品：開放式排水ホッパー、アングル形止水栓 他一式共	1φ100	0.6	20	1階重症心身、脱衣室 多目的室・食堂 2階生活介護①、②、③ ラウンジ	RENF03A1ISSM (TOTO同等品)
WHG-3	ガス瞬間湯沸器	型式：潜熱回収形 屋外壁掛形 給湯能力：24号 ガス消費量：44.1KW(13A) 附属品：リモコン、リモコンコード(10m)、配管カバー 他一式共	1φ100	0.146	1	屋外	GQ-2421WZ-2 (ノーリツ同等品)	GT-1	グリース阻集器	型式：FRP製3槽式 パイプ導入式 流入管径：690H 許容流入量：87.5L/min 標準阻集グリース量：9.0kg 附属品：嵩上げ部材、銅板製重鉛メッキ蓋(T-6) 他一式共			1	屋外	HGR-V100P (ホーコス同等品)
WHG-4	ガス給湯器	型式：屋外壁掛形 給湯能力：16号 ガス消費量：30.0KW(13A) 附属品：リモコン、リモコンコード(20m)、配管カバー 他一式共	1φ100	0.141	2	屋外	GQ-1621WZ-2 (ノーリツ同等品)	PD-1	排水水中ポンプ	型式：強化樹脂製排水水中ポンプ 運転方式：自動交互並列運転 ポンプ能力：50φ×100L/min×8m×2台 附属品：制御盤(外部警報無電圧a接点付)、フロートスイッチ 水中ケーブル 他一式共	1φ100	0.4×2	2	床下配管ピット	WUP3-505-0.4SLNG (川本製作所同等品)

器具名称		JIS記号	仕様・参考型番	階		室名称											屋外	合計															
				1階	2階	重症心身	多目的室・食堂	トイレ	脱衣室	浴室	汚物・洗濯室	多機能トイレ	従業員用トイレ①	従業員用トイレ②	調理室	下処理室	検品室	ラウンジ	生活介護①	生活介護②	生活介護③	トイレ①	トイレ②	トイレ③	トイレ④	汚物・洗濯室	従業員用トイレ(男)	従業員用トイレ(女)	事務室①	事務室②	ウッドデッキ		
洋風大便器	C1200S	洋風タンク式洗落とし節水Ⅱ形便器、ロータンク(手洗無)、温水洗浄便座(金属製ベースプレート) 他一式共	CS230B、SH230BA、TCF4721AMV86W										1	1																			7
洋風大便器	C1200S	洋風タンク式洗落とし節水Ⅱ形便器、ロータンク(手洗付)、温水洗浄便座(金属製ベースプレート) 他一式共	CS230B、SH231BA、TCF4721AMV86W					5																			1	1					7
身障者対応便器	C1200S	洋風タンク式洗落とし節水Ⅱ形便器、ロータンク(手洗無)、温水洗浄便座(金属製ベースプレート)、リモコン便器洗浄ユニット 他一式共	CS230B、SH230BA、TCF4721V80W、HE30JK									1																					1
小便器		壁掛小便器(低リップ、AC100V) UFS800CE																								1							1
洗面器		はめ込み角形洗面器、自動水栓(サーモスタット AC100V)、Pトラップ 他一式共	L350C、TENA51A、T7PW1			3	3		2									3	3	3	3												20
洗面器	L410	カウンター一体洗面器(大形)、自動水栓(単水栓 AC100V)、Pトラップ 他一式共	L270C、TENA41A、T7PW1									1											1	1		1							4
手洗器	L710	壁掛手洗器、自動水栓(単水栓 AC100V)、Pトラップ、水石入れ 他一式共	L30DM、TENA40A、T22BP、TS126AR												1	1																	2
手洗器	L710	壁掛手洗器、自動水栓(単水栓 AC100V)、Pトラップ 他一式共	L30D、TENA40A、T22BP																						1								1
手洗器		壁掛バック付手洗器(自動水栓 AC100V、Pトラップ、トラップカバー共)	LSE870APFR										1	1																			2
手洗器		埋込手洗器(自動水栓 AC100V、Pトラップ)	LSE570AP									1																					1
掃除用流し	S210	バック付掃除用流し、Sトラップ、不凍コマ付万能ホーム水栓 他一式共	SK22A、T37SGEP、K13-10FD(ミヤコ同等品)																														1
マルチシンク		小形マルチシンク、給水栓、Pトラップ 他一式共	SK500、T200BSQ13C、T6PMR								1						1									1							3
汚物流し		掃除口付汚物流し、ロータンク、レバー式自在水栓 他一式共	SK330C、S300BK、TK133EQ13C								1															1							2
オストメイトセット		貯湯式電気温水器(AC100V 600W)、側板×2 他一式共	UAS73LDB									1																					1
洗濯機パン		参考寸法：800×640、縦引きトラップ共	PWP800NW、PJ2009NW								2															2							4
手すり		腰掛便器用手すりL型(L=800×800)	T112CL11									1																					1
手すり		腰掛便器用手すりL型(L=700×700)	T112CL10																			1	1	1	2								5
手すり		腰掛便器用可動式手すり(はね上げ L=700)	T112HK7									1										1	1	1	2								6
手すり		背もたれ付 床固定式	EWCS772R					5																									5
背もたれ		壁固定式	EWCS85CS									1																					1
紙巻器		ステンレス製欄付二連紙巻器	YH701					5				1	1	1							1	1	1	2		1	1					15	
耐食鏡		参考寸法：600×900	YM6090F																														1
耐食鏡		参考寸法：350×450	YM3545F																														8
サーモスタットシャワー金具		定量止水機能付サーモスタットシャワー金具	TMF47E1、スライドバー TS131A1						2													1	1	1	1								3
シングルレバー混合栓		TKGG30E																															2
自在水栓		立形自在水栓(水用、首長300mm)	T136BUNR13C																														3
自在水栓		立形自在水栓(湯用、首長300mm)	T136BUNR13C、THY423H																														3
洗濯水栓		TW11R									2															2							4
ペーパータオルホルダー		YKT100																1															1
散水栓		散水栓ボックス共																															2
不凍水栓柱		H=1.200、不凍コマ付万能ホーム水栓	K13-10FD(ミヤコ同等品)																														1
ペビータチェア		YKA15										1																					1

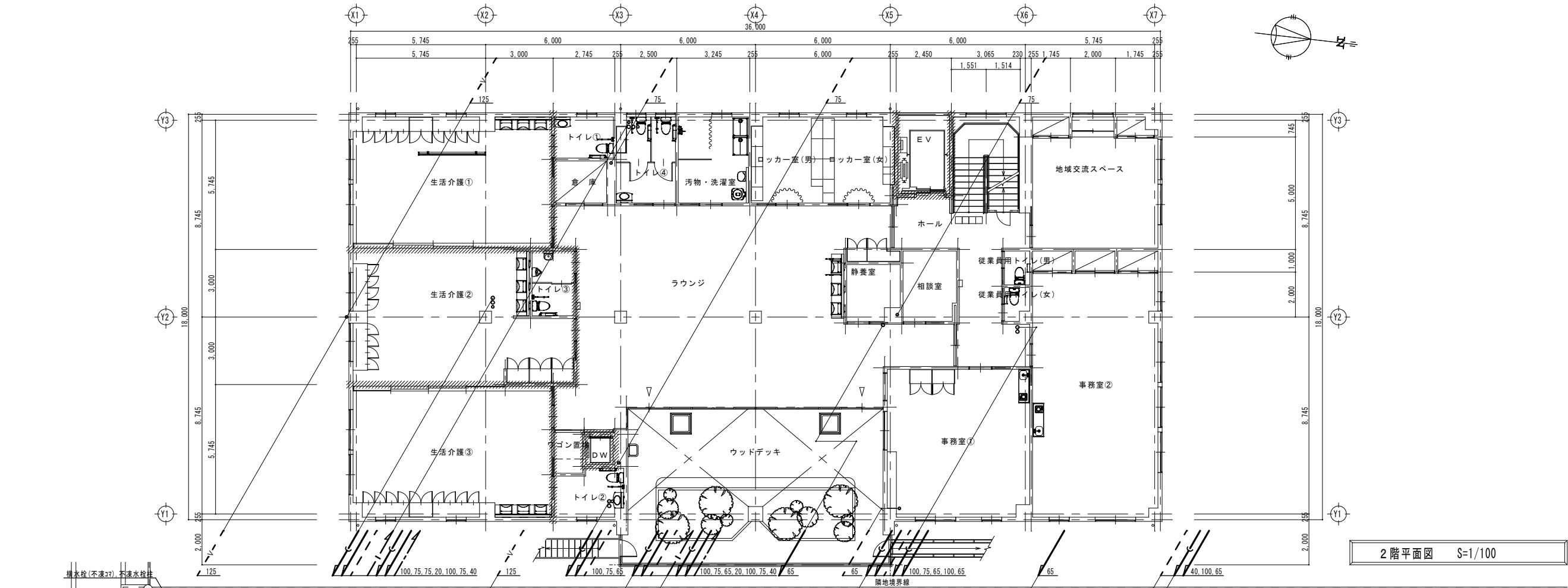
※特記無き参考型番はTOTO製の型番を示し、同等品以上の器具とする。



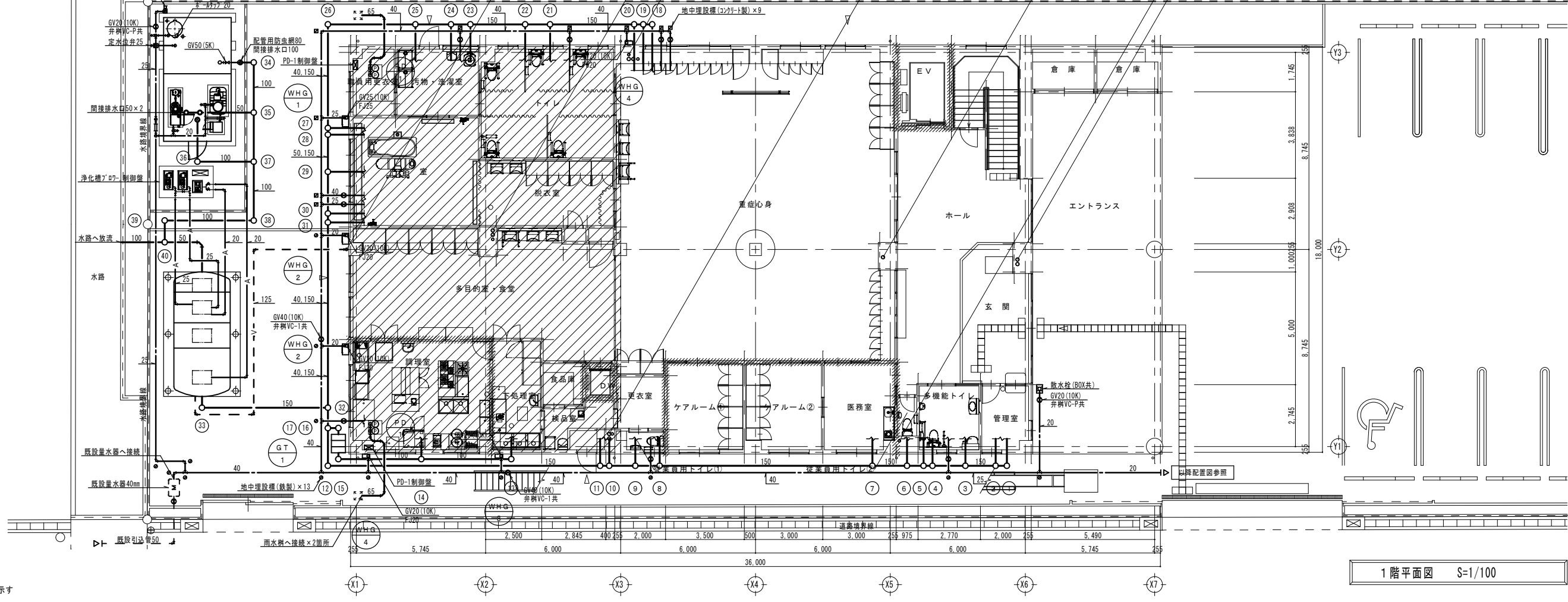
給排水衛生設備系統図 NO SCALE

- 特記事項
- 1) 水道法16条に規定する給水装置は、同施行令5条と給水装置の構造および材質の基準に関する省令の規定に従う。
  - 2) 排水管の管径算定は排水負荷単位法による。
  - 3) 排水トラップの構造は、昭50建告1597号第3号の規定に従う。
  - 4) ウォーターハンマー防止策として給水管内流速を2.0m/s以下にする。
  - 5) 吐水口空間はSHASE-208-2000による。
  - 6) 給水管・排水管等の防火区画貫通部(防火上主要な間仕切壁共)は建告1422号に適合する構造方法とする。
  - 7) 給湯設備の転倒防止について、建築設備の構造耐力上安全な構造方法を定める件(平成12年建設省告示第1388号)の一部改正(国土交通省告示1447号)による。
  - 8) ガス設備工事はガス供給会社の責任設計施工とし、本図は参考とする。
  - 9) ガス配管については、建告第1099号に適合するものとする。
  - 10) 液化石油ガスのポンペは転倒防止チェーンにより転倒防止措置を施す。

備考	整理番号	 <b>[株]新日本設計</b> 一級建築士事務所登録(6)第1861号 一級建築士登録第171953号松崎峰夫 埼玉県鶴ヶ島市御折町3丁目28番13号 TEL.049(285)1411(代)	承認	調査	設計	設計年月日	全業	No.	工事名		
						H28.3		M-15	障害者生活介護事業所建築工事		
									図面名称	給排水衛生設備系統図	Scale=1/-



2階平面図 S=1/100

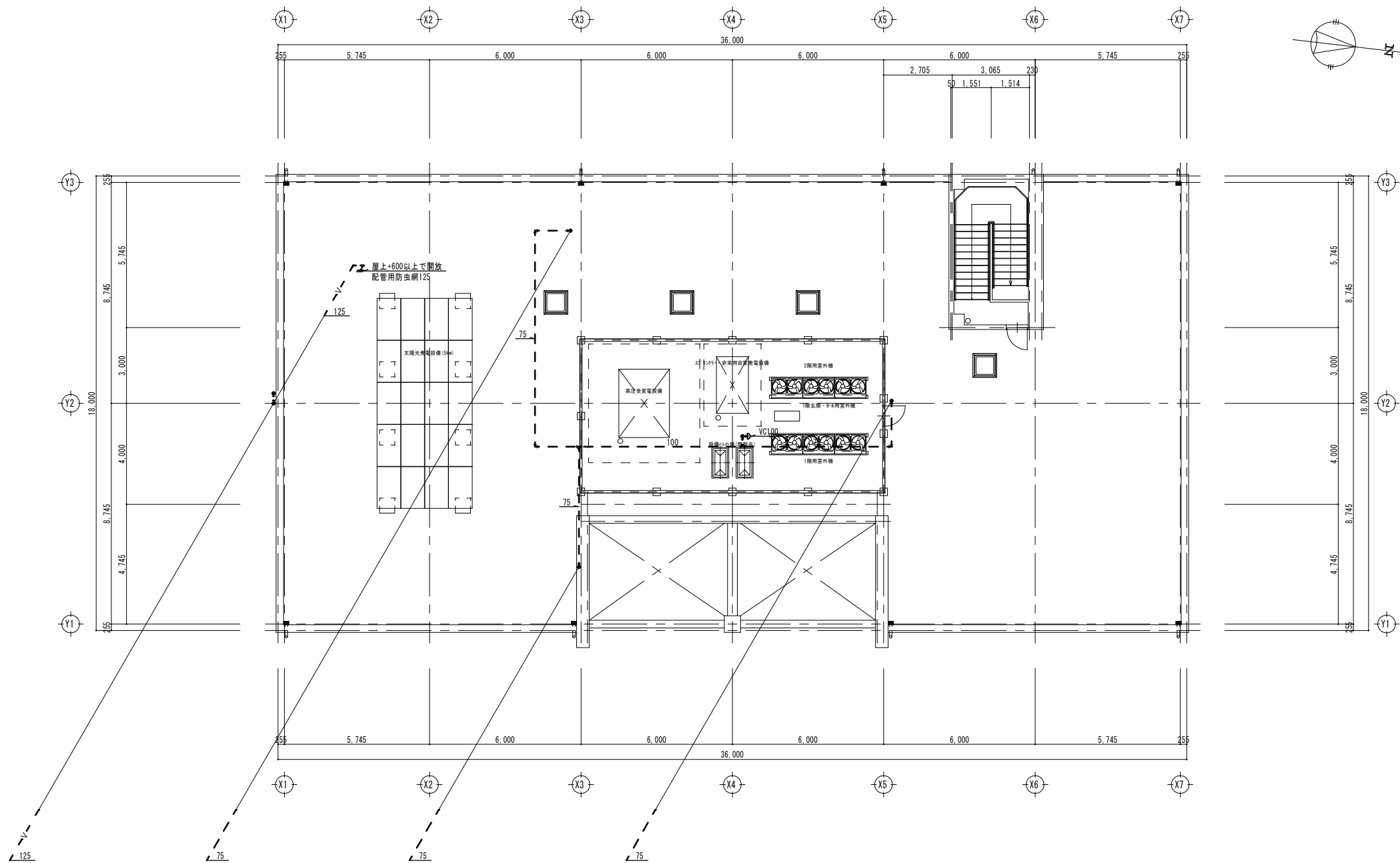


1階平面図 S=1/100

管径 (mm)	勾配
100φ	1.0/100以上
125φ	1.0/100以上
150φ	1.0/100以上

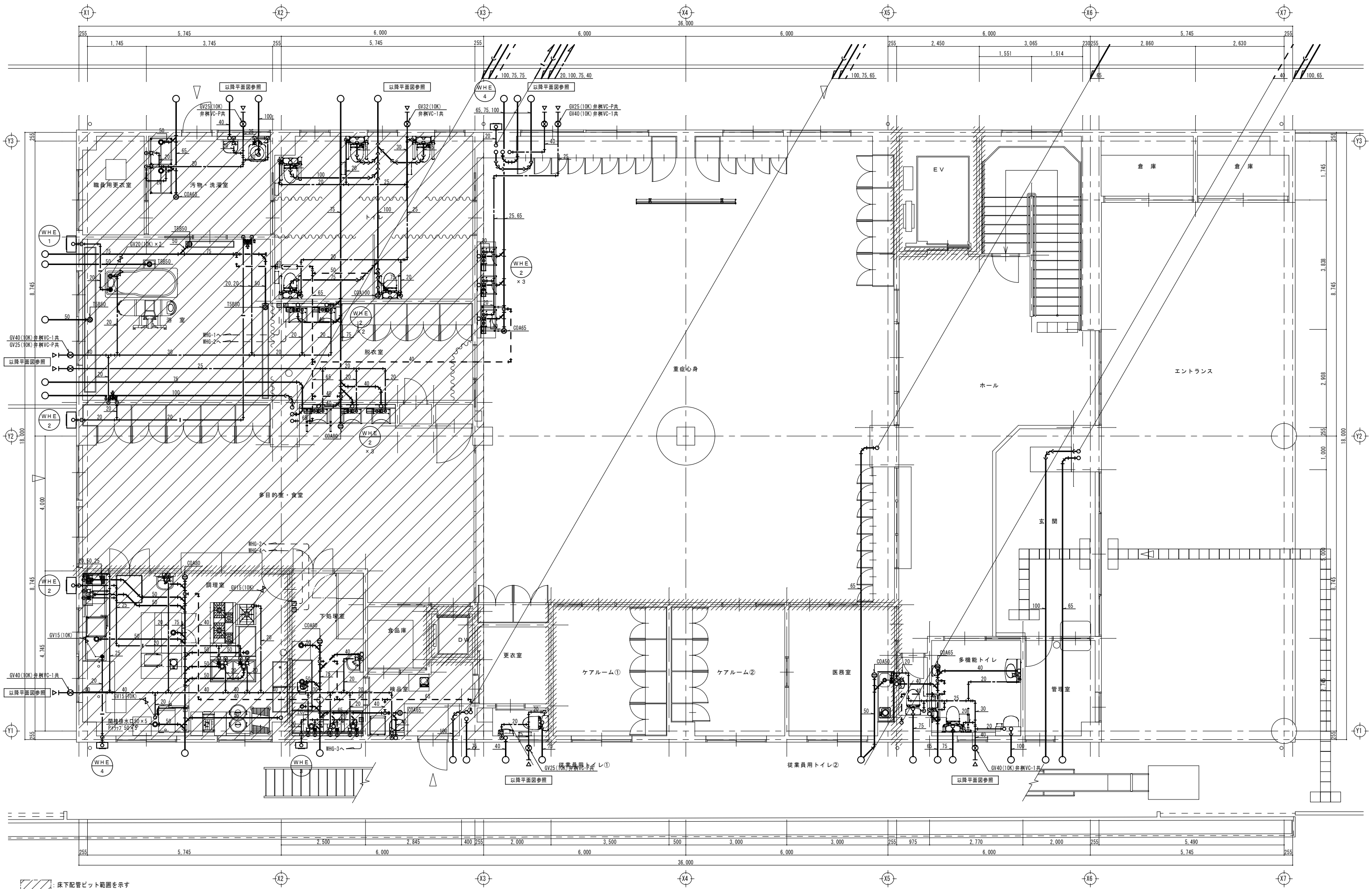
/// : 床下配管ピット範囲を示す





R階平面詳細図 S=1/100

備考	整理番号	 <b>[株]新日本設計</b> 一級建築士事務所登録(6)第1861号 一級建築士登録第171953号 松崎峰夫 埼玉県鶴ヶ島市御折町3丁目28番13号 TEL.049(285)1411(代)	承認	調査	設計	設計年月日 H28.3	全業	No. M-17	工事名	障害者生活介護事業所建築工事
									図面名称	給排水衛生設備R階平面図



床下配管ビット範囲を示す

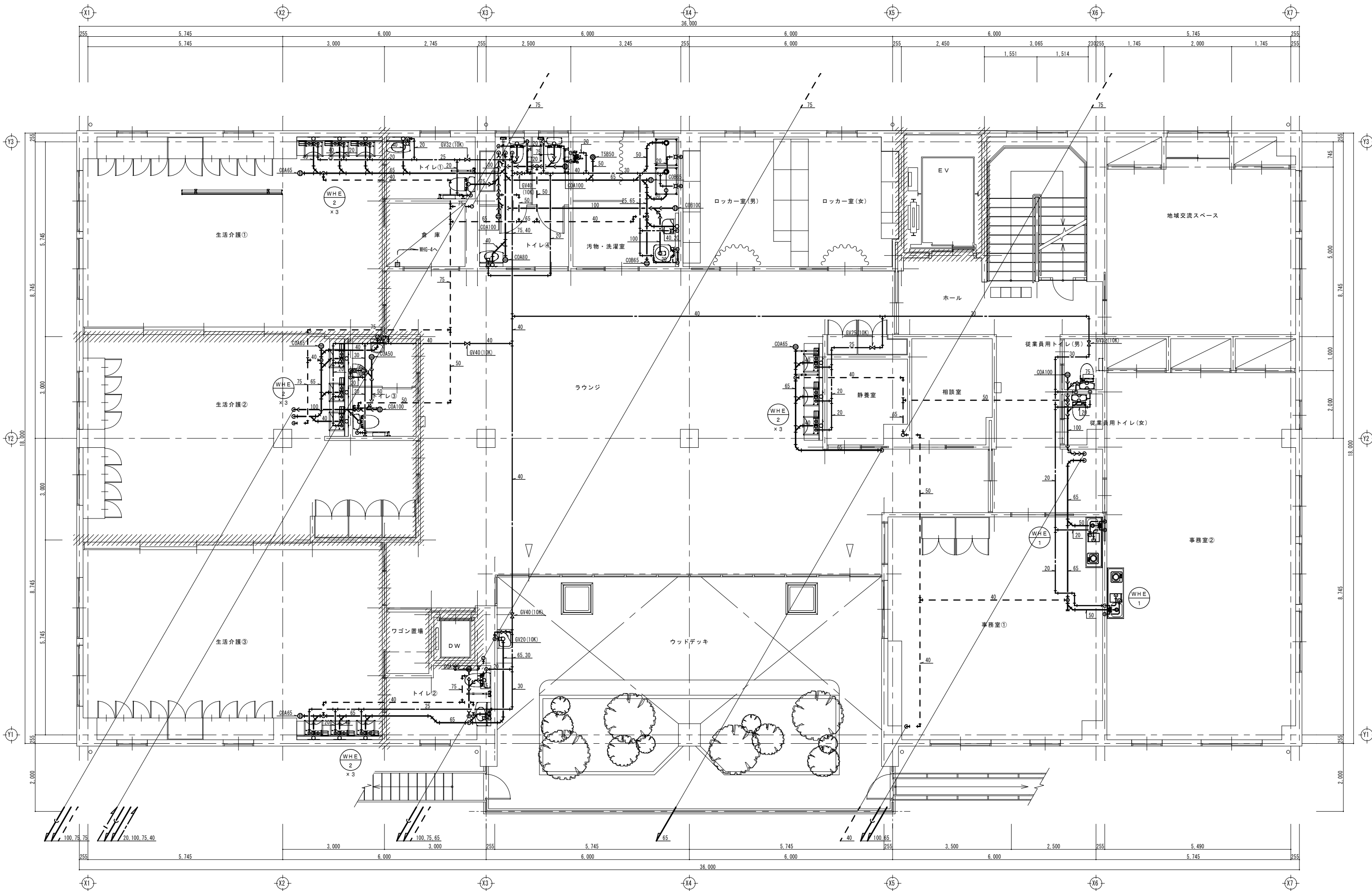
備考	整理番号



〔株〕新日本設計  
 一級建築士事務所登録(6)第1861号  
 一級建築士登録第171953号松崎峰夫  
 埼玉県鶴ヶ島市御折町3丁目28番13号 TEL.049(285)1411(代)

承認	調査	設計	設計年月日	全業
北	南	東	H28.3	

No.	工事名	図面名称	Scale
M-18	障害者生活介護事業所建築工事	給排水衛生設備平面詳細図(1)	1/50



備考  
 \_\_\_\_\_  
 \_\_\_\_\_

整理番号



〔株〕新日本設計  
 一級建築士事務所登録(6)第1861号  
 一級建築士登録第171953号松崎峰夫  
 埼玉県鶴ヶ島市御所町3丁目28番13号 TEL.049(285)1411(代)

承認



調査



設計



設計年月日

H28.3

全業

No.

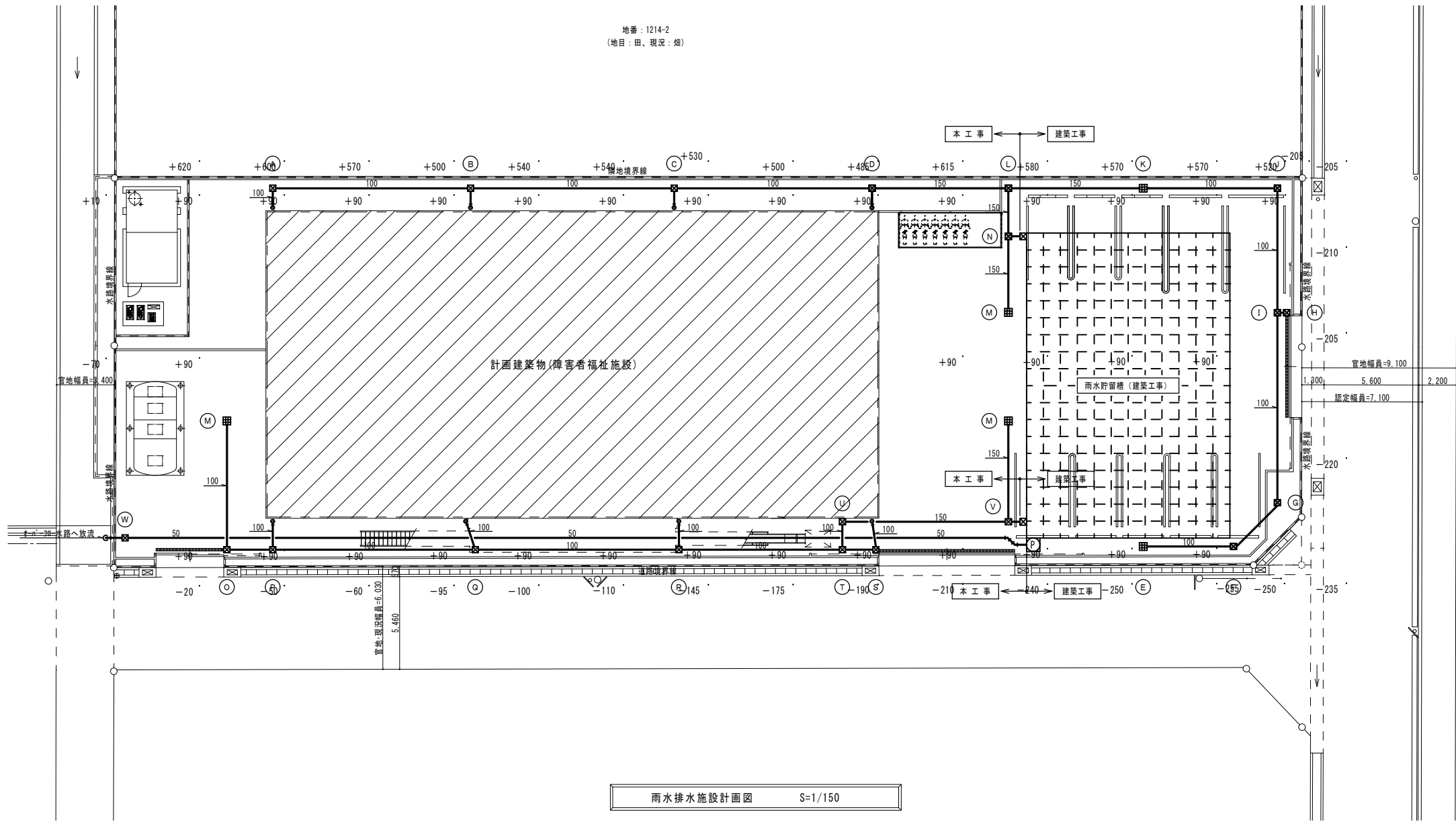
M-19

工事名 障害者生活介護事業所建築工事

図面名称 給排水衛生設備平面詳細図(2)

Scale=1/50





樹リスト

記号	樹名称	樹種別	樹寸法	管底高	地盤高	蓋仕様	数量
①	汚水樹	プラスチック樹	200φ	450H	+90	塩ビ蓋 90L	1
②	汚水樹	プラスチック樹	200φ	460H	+90	塩ビ蓋 90Y	1
③	汚水樹	プラスチック樹	200φ	480H	+90	塩ビ蓋 90Y	1
④	汚水樹	プラスチック樹	200φ	500H	+90	塩ビ蓋 90Y	1
⑤	汚水樹	プラスチック樹	200φ	510H	+90	塩ビ蓋 90Y	1
⑥	汚水樹	プラスチック樹	200φ	520H	+90	塩ビ蓋 90Y	1
⑦	汚水樹	プラスチック樹	200φ	540H	+90	塩ビ蓋 90Y	1
⑧	汚水樹	プラスチック樹	200φ	640H	+90	塩ビ蓋 90Y	1
⑨	汚水樹	プラスチック樹	200φ	660H	+90	塩ビ蓋 90Y	1
⑩	汚水樹	プラスチック樹	200φ	680H	+90	塩ビ蓋 90Y	1
⑪	汚水樹	プラスチック樹	200φ	690H	+90	塩ビ蓋 90Y	1
⑫	汚水樹	プラスチック樹	200φ	810H	+90	防護蓋 90L	1
⑬	汚水樹	プラスチック樹	200φ	600H	+90	塩ビ蓋 90L	1
⑭	汚水樹	プラスチック樹	200φ	640H	+90	塩ビ蓋 90Y	1
⑮	汚水樹	プラスチック樹	200φ	680H	+90	防護蓋 90L	1
⑯	汚水樹	プラスチック樹	200φ	820H	+90	防護蓋 90L	1
⑰	汚水樹	プラスチック樹	200φ	830H	+90	防護蓋 90Y	1
⑱	汚水樹	プラスチック樹	200φ	450H	+90	塩ビ蓋 90L	1
⑲	汚水樹	プラスチック樹	200φ	460H	+90	塩ビ蓋 90Y	1
⑳	汚水樹	プラスチック樹	200φ	470H	+90	塩ビ蓋 90Y	1
㉑	汚水樹	プラスチック樹	200φ	520H	+90	塩ビ蓋 90Y	1
㉒	汚水樹	プラスチック樹	200φ	540H	+90	塩ビ蓋 90Y	1
㉓	汚水樹	プラスチック樹	200φ	570H	+90	塩ビ蓋 90Y	1
㉔	汚水樹	プラスチック樹	200φ	580H	+90	塩ビ蓋 90Y	1
㉕	汚水樹	プラスチック樹	200φ	600H	+90	塩ビ蓋 90Y	1
㉖	汚水樹	プラスチック樹	200φ	640H	+90	塩ビ蓋 90L	1
㉗	汚水樹	プラスチック樹	200φ	690H	+90	塩ビ蓋 90Y	1
㉘	汚水樹	プラスチック樹	200φ	700H	+90	塩ビ蓋 90Y	1
㉙	汚水樹	プラスチック樹	200φ	720H	+90	塩ビ蓋 90Y	1
㉚	汚水樹	プラスチック樹	200φ	740H	+90	塩ビ蓋 90Y	1
㉛	汚水樹	プラスチック樹	200φ	750H	+90	塩ビ蓋 90Y	1
㉜	汚水樹	プラスチック樹	200φ	840H	+90	防護蓋 WLS	1
㉝	汚水樹	プラスチック樹	200φ	900H	+90	防護蓋 90L	1
㉞	汚水樹	プラスチック樹	200φ	400H	+90	塩ビ蓋 90L	1
㉟	汚水樹	プラスチック樹	200φ	430H	+90	塩ビ蓋 90Y	1
㊱	汚水樹	プラスチック樹	200φ	420H	+90	塩ビ蓋 90L	1
㊲	汚水樹	プラスチック樹	200φ	450H	+90	塩ビ蓋 90Y	1
㊳	汚水樹	プラスチック樹	200φ	480H	+90	塩ビ蓋 90L	1
㊴	汚水樹	プラスチック樹	200φ	520H	+90	塩ビ蓋 90L	1
㊵	汚水樹	プラスチック樹	200φ	530H	+90	防護蓋 90Y	1
A	雨水樹	ため樹	350角	300H	+90	鑄鉄蓋 (MHB)	1
B	雨水樹	ため樹	350角	340H	+90	鑄鉄蓋 (MHB)	1
C	雨水樹	ため樹	350角	380H	+90	鑄鉄蓋 (MHB)	1
D	雨水樹	ため樹	350角	420H	+90	鑄鉄蓋 (MHB)	1
E	雨水樹	ため樹	350角	300H	+90	格子蓋	1
F	雨水樹	ため樹	350角	320H	+90	鑄鉄蓋 (MHB)	1
G	雨水樹	ため樹	350角	340H	+90	鑄鉄蓋 (MHB)	1
H	雨水樹	ため樹	350角	370H	+90	鑄鉄蓋 (MHB)	1
I	雨水樹	ため樹	350角	380H	+90	鑄鉄蓋 (MHB)	1
J	雨水樹	ため樹	350角	410H	+90	鑄鉄蓋 (MHB)	1
K	雨水樹	ため樹	350角	440H	+90	格子蓋	1
L	雨水樹	ため樹	350角	470H	+90	鑄鉄蓋 (MHB)	1
M	雨水樹	ため樹	350角	300H	+90	格子蓋	3
N	雨水樹	ため樹	350角	500H	+90	鑄鉄蓋 (MHB)	1
O	雨水樹	ため樹	350角	340H	+90	鑄鉄蓋 (MHB)	1
P	雨水樹	ため樹	350角	380H	+90	鑄鉄蓋 (MHB)	1
Q	雨水樹	ため樹	350角	420H	+90	鑄鉄蓋 (MHB)	1
R	雨水樹	ため樹	350角	440H	+90	鑄鉄蓋 (MHB)	1
S	雨水樹	ため樹	350角	450H	+90	鑄鉄蓋 (MHB)	1
T	雨水樹	ため樹	350角	460H	+90	鑄鉄蓋 (MHB)	1
U	雨水樹	ため樹	350角	490H	+90	鑄鉄蓋 (MHA)	1
V	雨水樹	ため樹	350角	500H	+90	鑄鉄蓋 (MHA)	1
W	雨水樹	ため樹	350角	500H	+90	鑄鉄蓋 (MHA)	1

備考

整理番号



〔株〕新日本設計  
 一級建築士事務所登録(6)第1861号  
 一級建築士登録第171953号松崎峰夫  
 埼玉県鶴ヶ島市御折町3丁目28番13号 TEL.049(285)1411(代)

承認

調査

設計

設計年月日

全業

No.

工事名 障害者生活介護事業所建築工事

図面名称 雨水排水施設設計図・樹リスト

Scale=1/150

記号	名称	仕様
	補助散水栓	弁25A、ホース25A20m、ノズル、総合警報連動型 手すり対応型 ボックスは指定色品とする
	補助散水栓	弁25A、ホース25A20m、ノズル 手すり対応型 ボックスは指定色品とする
	スプリンクラーヘッド	72℃ 0.1MPa 80L/min (1種 r=2.6)
	スプリンクラーヘッド	96℃ 0.1MPa 80L/min (1種 r=2.6)
	自動警報装置	100A
	末端試験装置	25A
	送水口	双口自立型
	仕切弁	
	逆止弁	
	フレキシブルジョイント	SUS製
	ボルトアップ	
	電極棒	2P
	流量計	
	圧力スイッチ	
	フット弁	
	圧力計	
	遠成計	
	ポンプ制御弁	
	配管	スプリンクラー管(閉鎖) JIS-G-3452
	配管	排水管 JIS-G-3452
	電路	

記号	名称	仕様
	スプリンクラーポンプユニット	φ80×φ65×720L/min×64m×15kw200V50Hz 圧力タンク50L、巻付 スター・デルタ始動 国土交通省仕様、(財)日本消防設備安全センター認定品
	消火水槽	ステンレス製パネルタンク(ポンプ室付) 耐震1.0G 水槽部寸法: 3.0m×2.5m×H2.5m ポンプ室寸法: 3.0m×2.5m×H2.5m 有効容量: 12.8m3 マンホール(錠付)、内外梯子、照明器具・コンセント用架台、ドア(防火戸) 平架台、電極座、通気口、換気扇取付口(消音ボックス付)他一式共 ※各数量、位置は製造者の標準とする。
	補助加圧ポンプユニット	ユニット型(巻相込) φ15×φ15×10L/min×61mm×1.5kw200V50Hz 減水時停止、水位復旧時自動起動機能付き

	スプリンクラー設備 (閉鎖)	補助散水栓設備
ポンプ排水量	8個=720L/min	
配管摩擦損失水頭	16.8m	12.0m
放水圧力水頭	10.0m	25.0m
実揚程	8.0m	10.0m
ホース損失水頭		12.0m
アラーム弁損失水頭	5.0m	5.0m
加算水頭	4.0m	
合計	45.8m	64.0m
水源水量(有効)	1.6m3×8個=12.8m3	

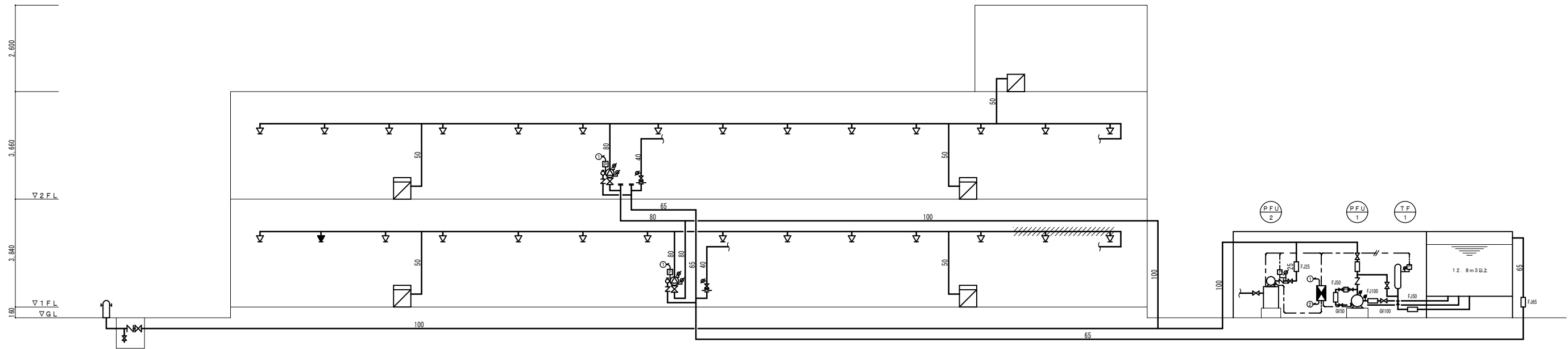
設備名	メインポンプ			補助加圧ポンプ			7~4 弁 区画	合計
	運転	故障	電源断	故障	電源断	減水		
スプリンクラー(閉鎖)	1	1	0	1	0	0	2	5

以降電気工事	
①	至る 防災監視盤
②	至る 非常電源(D種接地線引込工事を含む)

	以降給水工事
	以降排水工事

特記事項

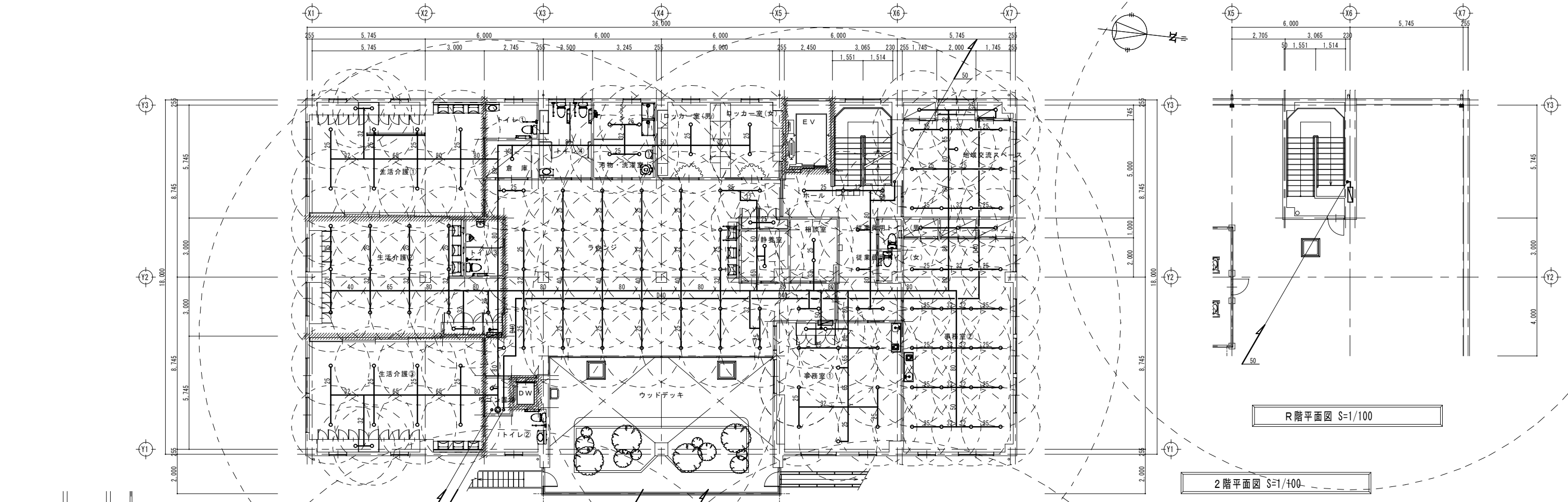
- 埋設配管は、消火用硬質塩化ビニール外面被覆鋼管を使用する。
- 消火用ポンプ、タンク、水槽類の基礎は、建築工事とする。
- 屋外露出配管は、SUS保温ラッキングとする。
- 二重天井部分のスプリンクラーヘッド巻出配管は、全てフレキシブル管(SUS製)とする。
- エントランスの天井内配管は保温を施すこと。
- スプリンクラー管の防火区画及び防火上主要な間仕切り壁を貫通する箇所は当該管と防火区画とのすき間をモルタルその他の不燃材料で埋め、貫通措置を施す。



スプリンクラー設備系統図 NO SCALE

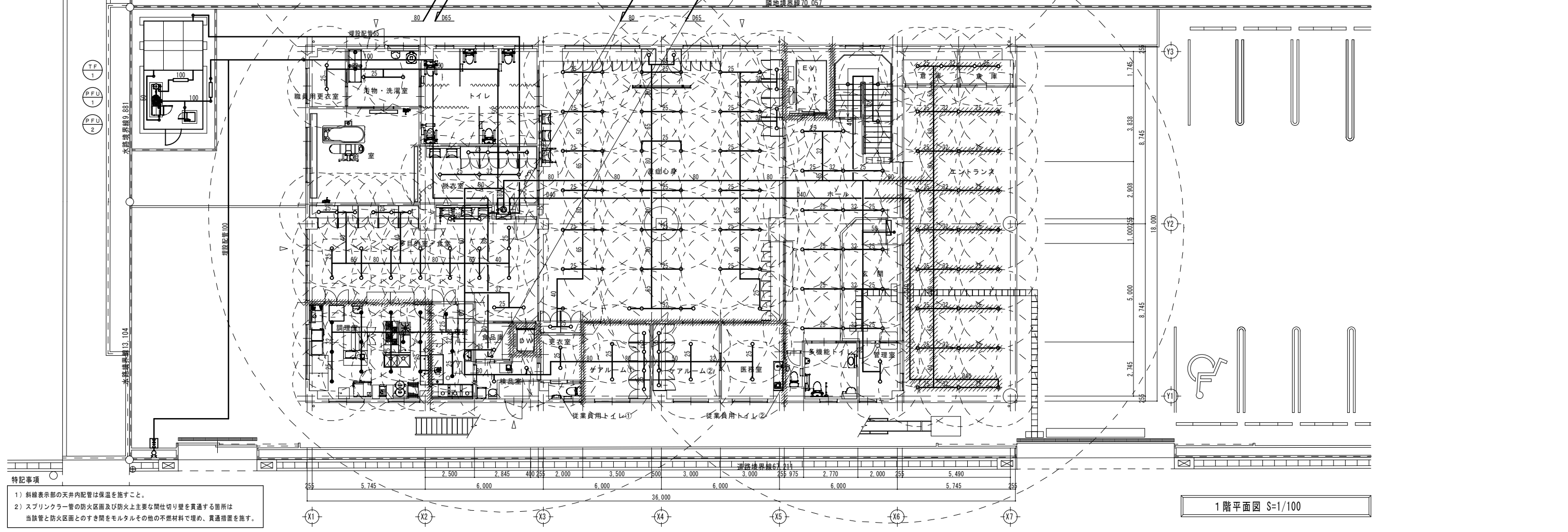
スプリンクラー設備配管摩擦損失水頭集計表																					
区画	流量 L/min	管径 mm	管長 m	90° 1/4"			f-X' (分派)			f-X' (直流)			7~4弁	仕切弁	逆止弁	継手・弁類 相当長 m	合計	単位 損失水頭 m	損失水頭 m		
				数	相当長	数	相当長	数	相当長	数	相当長										
A~B	80	25	2.9	1	0.8	1	1.7										2.5	5.4	0.460	2.484	
B~C	160	32	1.0					1	0.36								0.36	1.36	0.498	0.678	
C~D	480	65	1.0					1	0.75								0.75	1.75	0.121	0.212	
D~E	560	80	1.0					1	0.9								0.9	1.9	0.059	0.113	
E~F	720	80	37.1	1	2.4	2	4.9	20	0.9								30.2	67.3	0.093	6.259	
F~G	720	80	2.0	1	2.4												2.4	4.4	0.093	0.410	
G~H	720	80	7.5	2	2.4												4.8	12.3	0.093	1.144	
H~I	720	100	34.3	11	3.2			1	1.2								36.4	70.7	0.032	2.263	
I~J	720	100	3.0	3	3.2												9.6	12.6	0.032	0.404	
																		合計		13.967	
																		×1.2		16.8	

補助散水栓設備配管摩擦損失水頭集計表																					
区画	流量 L/min	管径 mm	管長 m	90° 1/4"			f-X' (分派)			f-X' (直流)			7~4弁	仕切弁	逆止弁	継手・弁類 相当長 m	合計	単位 損失水頭 m	損失水頭 m		
				数	相当長	数	相当長	数	相当長	数	相当長										
A~B	130	50	4.3	4	1.6	1	3.2										9.6	13.9	0.039	0.543	
B~C	720	80	31.5	1	2.4	2	4.9	14	0.9								24.8	56.3	0.093	5.236	
C~D	720	80	2.0	1	2.4												2.4	4.4	0.093	0.410	
D~E	720	80	7.5	2	2.4												4.8	12.3	0.093	1.144	
E~F	720	100	34.3	11	3.2			1	1.2								36.4	70.7	0.032	2.263	
F~G	720	100	3.0	3	3.2												9.6	12.6	0.032	0.404	
																		合計		10.000	
																		×1.2		12.0	



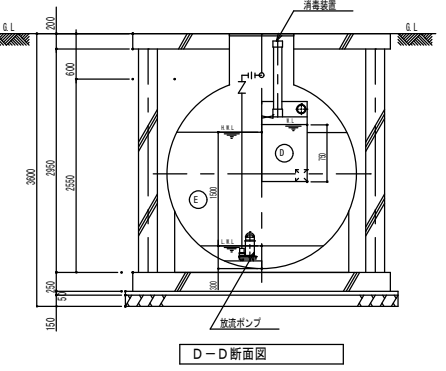
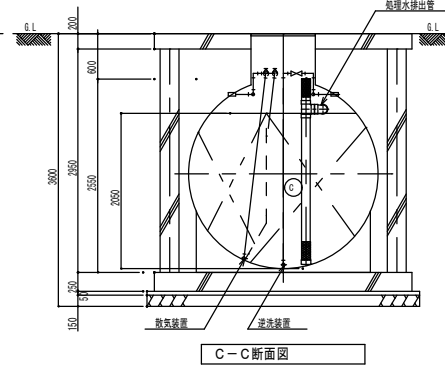
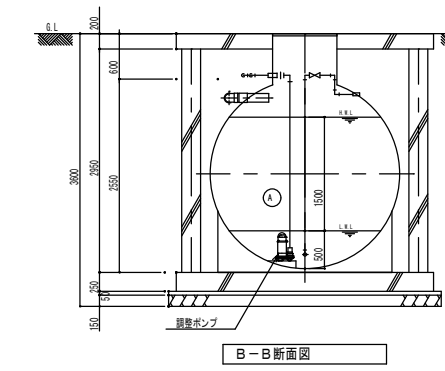
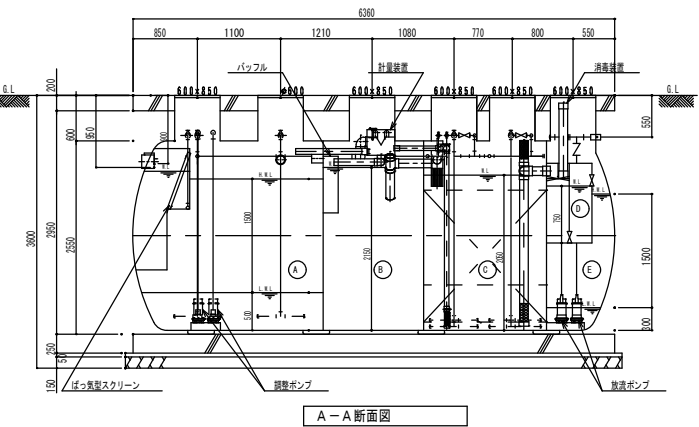
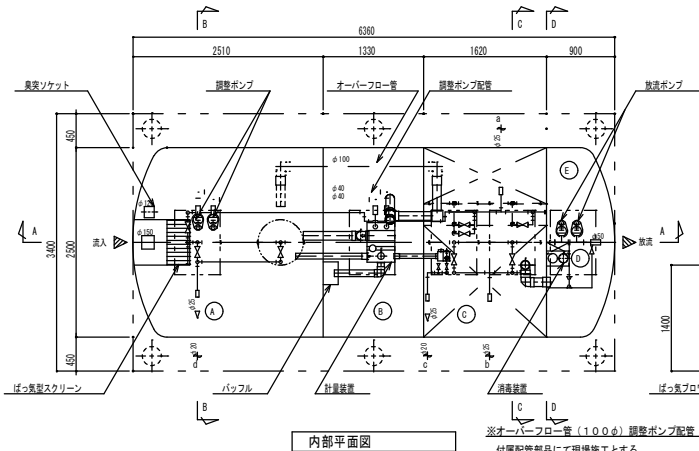
2階平面図 S=1/100

2階平面図 S=1/100



1階平面図 S=1/100

特記事項  
 1) 斜線表示部の天井内配管は保温を施すこと。  
 2) スプリンクラー管の防火区画及び防火上主要な間仕切り壁を貫通する箇所は当該管と防火区画とのすき間をモルタルその他の不燃材料で埋め、貫通措置を施す。

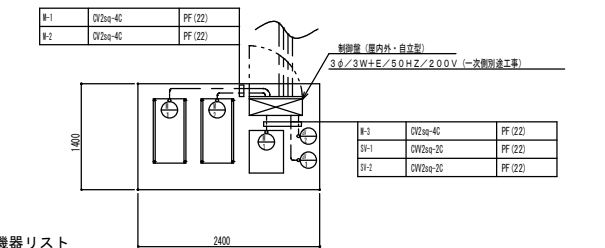
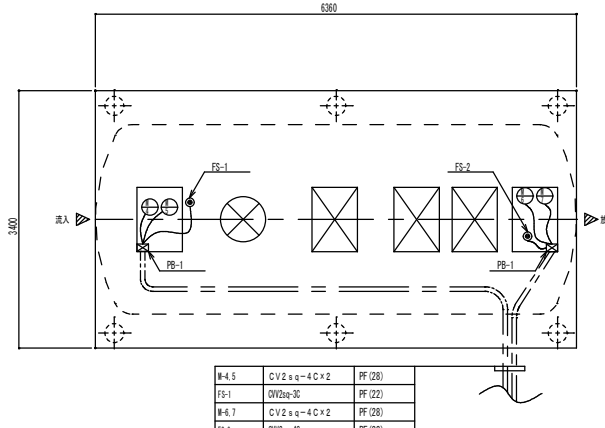


設計条件	
処理方式	生物膜ろ過方式
型式	NK-90USR11-1A
型式適合認定番号	型01Ca10a1012578
処理対象人員	90 [人]
計画汚水量	21.4 [m <sup>3</sup> /日]
排水時間	10 [hr]
流入BOD濃度	200 [mg/L]
放流BOD濃度	20 [mg/L]
放流SS濃度	10 [mg/L]
設計番号	91081-1

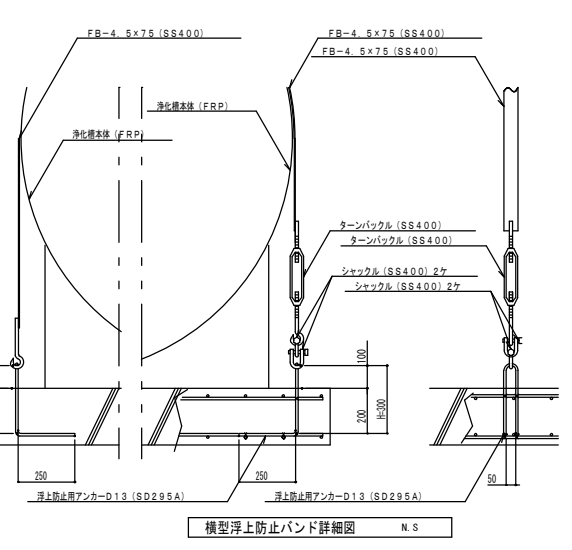
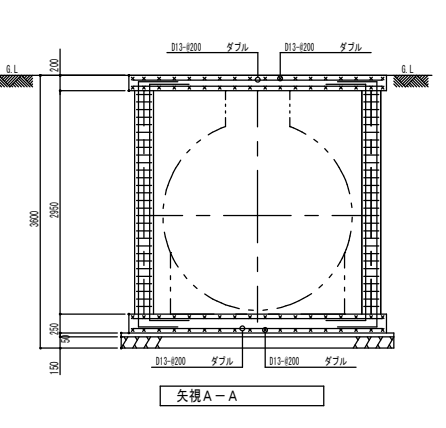
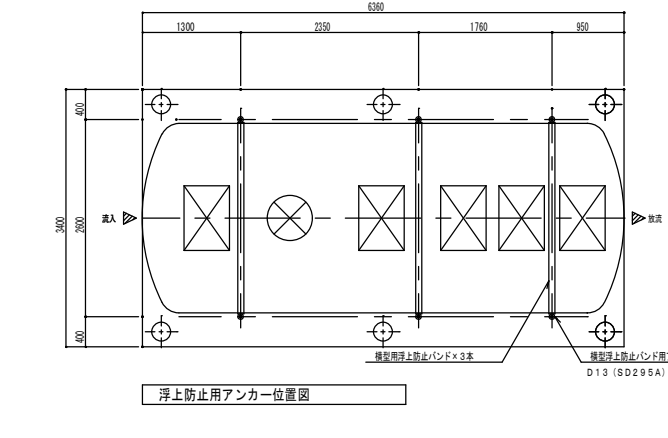
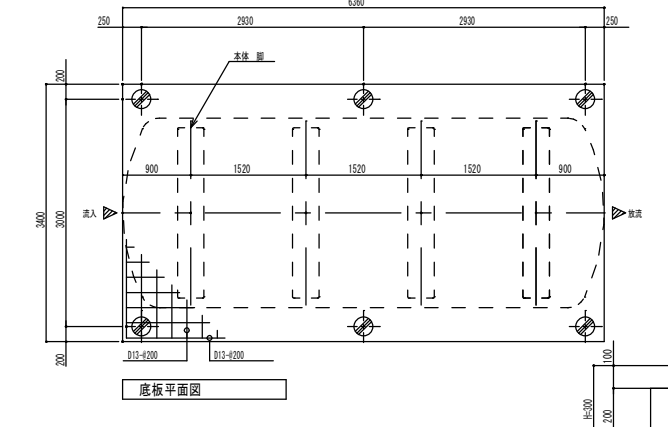
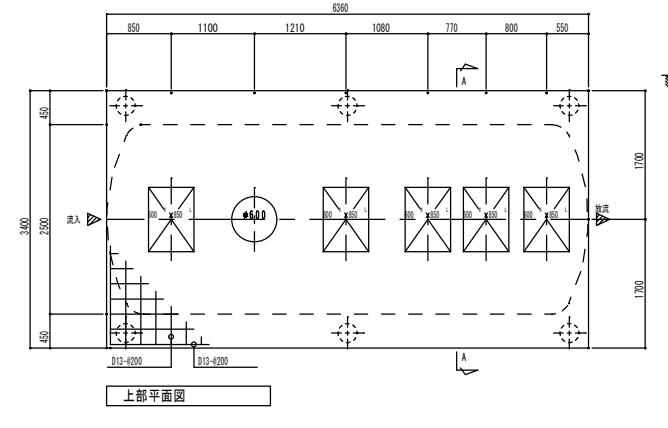
槽容量表		
記号	槽名称	有効容量 (m <sup>3</sup> )
A	流量調整槽	8.029
B	固液分離貯留槽	5.973
C	生物膜ろ過槽	6.979
D	消毒槽	0.270
E	放流ポンプ槽	2.451

機器仕様		
名称	仕様	数量
ばっ気ブロー	25A×0.500m <sup>3</sup> /分×0.03MPa×0.75kw	1 [台]
逆流ブロー	25A×0.500m <sup>3</sup> /分×0.03MPa×0.75kw	1 [台]
攪拌ブロー	20A×0.145m <sup>3</sup> /分×0.03MPa×0.2 kw	1 [台]
調整ポンプ	40A×0.130m <sup>3</sup> /分×3.0m×0.15kw	2 [台]
放流ポンプ	40A×0.170m <sup>3</sup> /分×4.0m×0.25kw	2 [台]

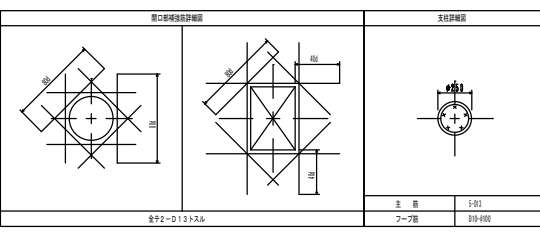
特記事項				
1. ブローカバーは、防音カバー仕様とする。				
2. 流入管および放流管、臭突管は本体ソケット止めとし、以別工事とする。				
3. プルボックスは別途二次側電気工事にて手配とする。				
4. 上部用途は軽率車 (4t車以下) とする。				
マンホール仕様				
形状	荷重	産 受 枠	ロック方式	
丸型マンホール	安全荷重2000k (標準荷重8ton)	F20600	F2200	回転ロック
角型マンホール	安全荷重2000k (標準荷重8ton)	F20600	※1) SS400 ※2) boltロック	
※1) 受枠は亜鉛メッキ仕様 / ※2) ボルトはSUS304製とする。				



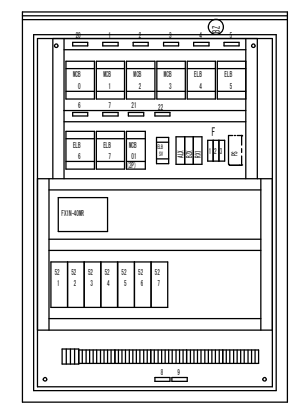
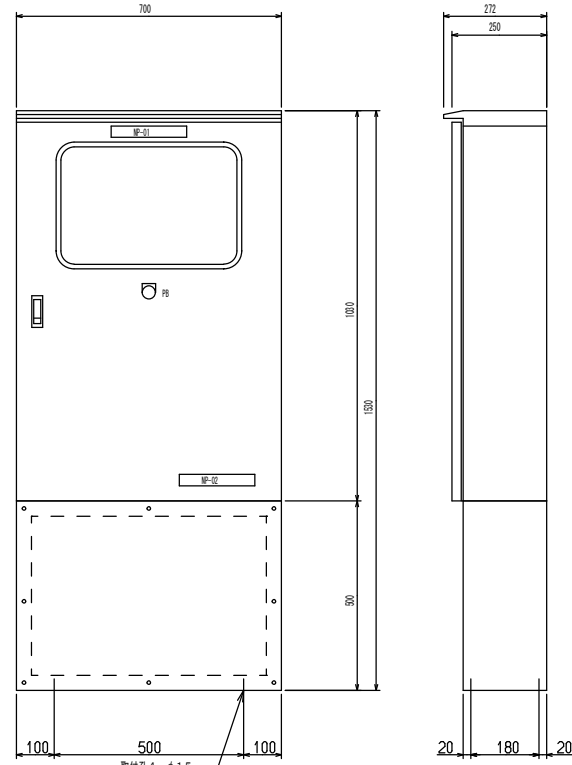
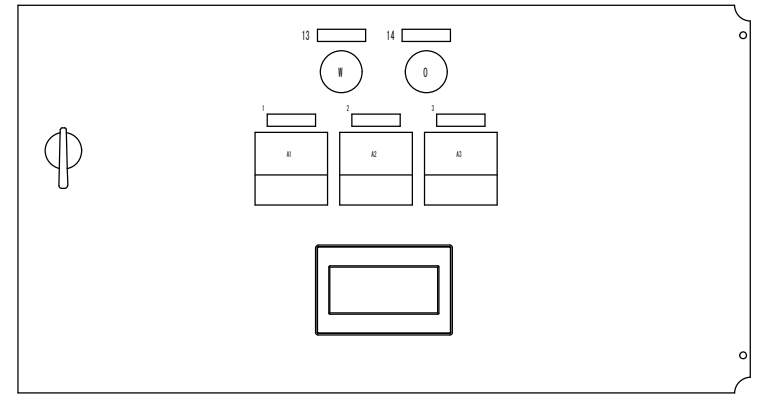
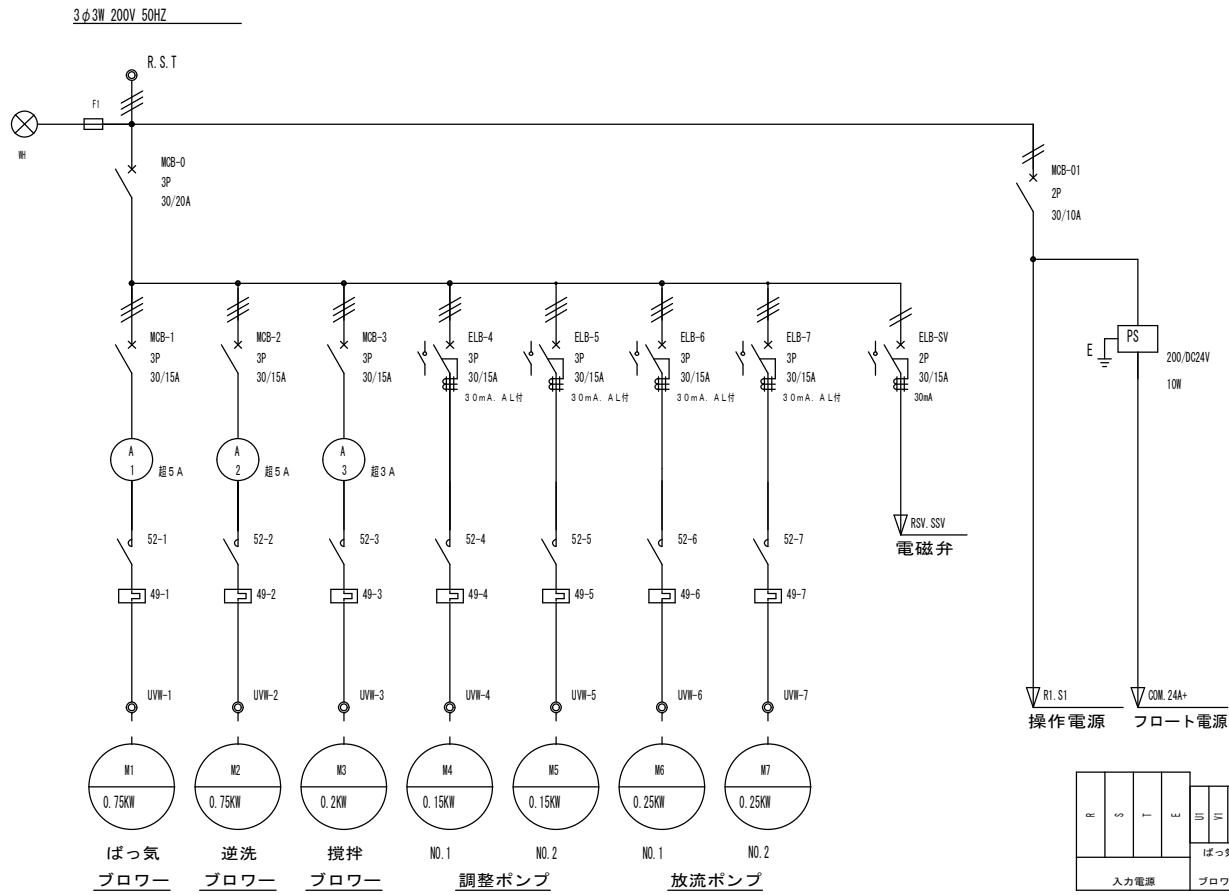
記号	名称	数量	容量
M-1	ばっ気ブロー	1	0.75kW
M-2	逆流ブロー	1	0.75kW
M-3	攪拌ブロー	1	0.2 kW
M-4	No. 1調整ポンプ	1	0.15kW
M-5	No. 2調整ポンプ	1	0.15kW
M-6	No. 1放流ポンプ	1	0.25kW
M-7	No. 2放流ポンプ	1	0.25kW



特定仕様	
コンクリート	F <sub>c</sub> = 20 N/mm <sup>2</sup>
鉄筋コンクリート	F <sub>t</sub> = 10 N/mm <sup>2</sup>
鋼材	SS 400
鋼材	SS 400
鋼材	SS 400
鋼材	SS 400
鋼材	SS 400







銘板表

記号	名称
SV1	汚水処理制御盤
SV2	ニッコー株式会社
1	ばっ気ブロー
2	逆洗ブロー
3	攪拌ブロー
4	NO.1調整ポンプ
5	NO.2調整ポンプ
6	NO.1放流ポンプ
7	NO.2放流ポンプ
8	エアリフト
9	攪拌
10	
11	
12	
13	電源
14	一階警報
15	主幹
16	操作電源
17	電磁弁電源
SS1	非常入切
18	警報停止

外部端子接続

端子	接続先
R	入力電源
S	ばっ気
T	逆洗
E	攪拌
1	調整ポンプ
2	調整ポンプ
3	調整ポンプ
4	調整ポンプ
5	調整ポンプ
6	調整ポンプ
7	調整ポンプ
8	調整ポンプ
9	調整ポンプ
10	調整ポンプ
11	調整ポンプ
12	調整ポンプ
13	調整ポンプ
14	調整ポンプ
15	調整ポンプ
16	調整ポンプ
17	調整ポンプ
18	調整ポンプ
19	調整ポンプ
20	調整ポンプ
21	調整ポンプ
22	調整ポンプ
23	調整ポンプ
24	調整ポンプ
25	調整ポンプ
26	調整ポンプ
27	調整ポンプ
28	調整ポンプ
29	調整ポンプ
30	調整ポンプ
31	調整ポンプ
32	調整ポンプ
33	調整ポンプ
34	調整ポンプ
35	調整ポンプ
36	調整ポンプ
37	調整ポンプ
38	調整ポンプ
39	調整ポンプ
40	調整ポンプ
41	調整ポンプ
42	調整ポンプ
43	調整ポンプ
44	調整ポンプ
45	調整ポンプ
46	調整ポンプ
47	調整ポンプ
48	調整ポンプ
49	調整ポンプ
50	調整ポンプ
51	調整ポンプ
52	調整ポンプ
53	調整ポンプ
54	調整ポンプ
55	調整ポンプ
56	調整ポンプ
57	調整ポンプ
58	調整ポンプ
59	調整ポンプ
60	調整ポンプ
61	調整ポンプ
62	調整ポンプ
63	調整ポンプ
64	調整ポンプ
65	調整ポンプ
66	調整ポンプ
67	調整ポンプ
68	調整ポンプ
69	調整ポンプ
70	調整ポンプ
71	調整ポンプ
72	調整ポンプ
73	調整ポンプ
74	調整ポンプ
75	調整ポンプ
76	調整ポンプ
77	調整ポンプ
78	調整ポンプ
79	調整ポンプ
80	調整ポンプ
81	調整ポンプ
82	調整ポンプ
83	調整ポンプ
84	調整ポンプ
85	調整ポンプ
86	調整ポンプ
87	調整ポンプ
88	調整ポンプ
89	調整ポンプ
90	調整ポンプ
91	調整ポンプ
92	調整ポンプ
93	調整ポンプ
94	調整ポンプ
95	調整ポンプ
96	調整ポンプ
97	調整ポンプ
98	調整ポンプ
99	調整ポンプ
100	調整ポンプ

