

## 施設案内

所在地：草加市谷塚上町704-3

敷地面積：897.58㎡

建築面積：467.76㎡

延床面積：766.36㎡

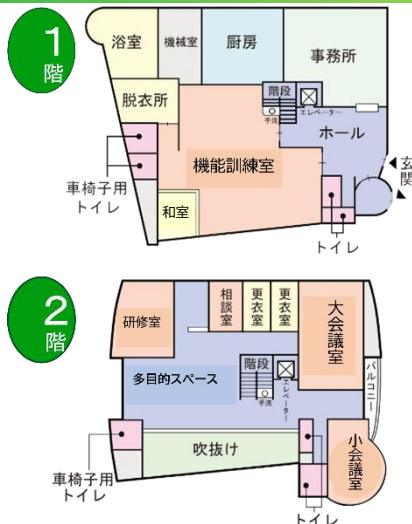
構造：鉄筋コンクリート2階建

設置：草加市

運営：社会福祉法人

草加市社会福祉事業団

開設：平成13年4月1日



## アクセス・連絡先

■谷塚駅西口より徒歩20分

■東武バスご利用の場合

(時刻はバス事業所にお尋ねください)

・草加駅西口2番乗場から

「竹ノ塚駅西口」行きに乗車

・竹ノ塚駅西口2番乗場から

「安行原久保循環」または

「新里循環」行きに乗車

いずれも柳島バス下車

徒歩8分



## 草加市在宅福祉センターきくの里

〒340-0024 草加市谷塚上町704-3

Tel : 048-929-3611 Fax : 048-929-3612

# 草加市在宅福祉センター きくの里



設置者 草加市

指定管理者

社会福祉法人 草加市社会福祉事業団

あなたの笑顔が私たちのよこびです



# 草加市在宅福祉センターきくの里

高年者及び高年者を介護する家族等の福祉の増進を目的として、介護予防の取り組みの推進、介護人材のネットワーク作り等の他、認知症に関する総合的な支援を行います。



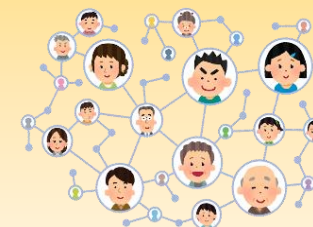
## 【集いの場として…】

- ・ラジオ体操、パリポリくん健康体操など平日朝9時半から
- ・計算、漢字、間違い探し、塗り絵などの脳トレ
- ・創作、囲碁、オセロ、トランプ等、世代間交流
- ・セルフケアのための運動器具の設置
- ・なんでも相談



## 【介護の事業者・専門職のネットワーク構築及び介護の担い手確保事業】

- ・各介護サービス事業者別研修会、連絡会の開催支援
- ・専門職の把握と支援体制の強化
- ・市民ボランティアの発掘、育成



## 【介護予防拠点事業】

- ・ジャンプ教室等の支援
- ・介護予防普及啓発、介護予防教室等の開催
- ・ジャンプ教室交流会等の開催



## 【認知症総合支援センター】

- ・認知症に関する総合相談
- ・認知症サポーター養成、活動推進
- ・認知症予防に関する教室
- ・オレンジカフェ等の支援、開催



## 【地域包括支援センターの支援事業】

- ・各包括支援センターとの意見交換、職員向け研修会及び事例検討会の開催
- ・代表者会議、職種別部会の支援
- ・地域ケア会議等の支援



## 草加市在宅福祉センターきくの里

受付：月曜～金曜 午前9時～午後5時

（土日祝日・年末年始休み）

TEL:048-929-3611 FAX:048-929-3612



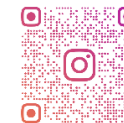
令和6年1月更新



事業団 HP



facebook



Instagram